



DISPLAY

soluzioni per la comunicazione visiva



DISPLAY

Le soluzioni espositive Display sono uno degli strumenti di comunicazione più diffusi e di grande impatto visivo presenti nel mercato.

Che sia per un utilizzo temporaneo o prolungato, esistono molteplici soluzioni per soddisfare ogni tipo di esigenza e di budget.

Per comunicare con successo il tuo messaggio ed il tuo brand in punti vendita, eventi, fiere o centri commerciali è essenziale sapere:

come sarà l'ambiente in cui esporrai quanto frequentemente andrà cambiata la comunicazione
quale sarà l'investimento che vuoi fare
se aggiungerai accessori al prodotto per aumentarne la funzionalità
come distinguersi dalla concorrenza utilizzando soluzioni innovative e di qualità.

Questa guida completa ti offre una vasta gamma di soluzioni per permetterti di trovare quella più adatta alle tue esigenze.

Indice

1	Roll Up
11	Totem
23	Bandiere
35	Outdoor
45	Punto Vendita
61	Banchetti
71	Fondali
79	Modulate
95	Soluzioni Modular e Stand
113	Accessori

Legenda



Garanzia 1 anno, 5 anni o a Vita



Novità



Best seller



Borsa per il trasporto



Prodotto in Europa



Dimensione della struttura assemblata



Prodotto illuminato

GARANZIA

Tutti i nostri prodotti sono coperti da garanzia contro difetti di produzione. I prodotti premium sono coperti da una garanzia a vita mentre gli altri sono garantiti 5 anni. I prodotti per l'illuminazione, Essential e Outdoor sono coperti da 1 anno di garanzia. Miglioriamo e modifichiamo continuamente i nostri prodotti e ci riserviamo il diritto di variare le specifiche senza alcun preavviso. Tutte le dimensioni, i pesi e le informazioni grafiche sono approssimativi e a titolo indicativo. Non si accettano responsabilità per eventuali variazioni. E&OE

Roll Up

Semplici, belli ed accattivanti. I roll up sono ancora una delle soluzioni più diffuse ed efficaci per promuovere la tua comunicazione ed esporre il tuo messaggio in un'ampia varietà di ambienti e situazioni diverse.

Con una delle linee di roll up più completa sul mercato, siamo in grado di soddisfare ogni esigenza di budget e situazione espositiva. Sono adatti per uso occasionale e/o frequente con diversi cambi grafici.



I roll up sono una delle soluzioni espositive più diffuse ed efficaci presenti sul mercato.

Utilizzando le nostre soluzioni potrai soddisfare ogni tipo di richiesta: roll up per negozi, stand, corner, ambienti lavorativi, convention, workshop e da banco.

Con una delle linee di roll up più completa sul mercato, potrai scegliere quello più adatto al tuo budget tra diverse dimensioni: da 600 mm fino a 2400 mm.



Qual è il banner che fa al caso tuo?

1. Quanto spesso lo utilizzerai? Occasionalmente o di frequente?
2. Quanto spazio hai a disposizione per posizionare il tuo banner?
3. Quanto velocemente e frequentemente necessiti di sostituire la grafica?
4. Qual è la dimensione più adatta per catturare l'attenzione dei visitatori considerando anche lo spazio espositivo a disposizione?
5. Scegli il supporto più adatto: tessuto poliestere o PVC banner?
6. Qual è il tuo budget?

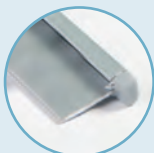
Fissaggio grafico profilo superiore



Sistema a scatto



Sistema di fissaggio con slider adesiva



Sistema adesivo

Fissaggio grafico base



Sistema adesivo



Sistema ultra rapido



Sistema con velcro

Borsa per il trasporto



Nylon



Nylon imbottito



Nylon con imbottitura interna di protezione



Nylon imbottito. Apertura laterale. Lati rinforzati.

Raccomandiamo l'uso del PVC con il sistema adesivo.



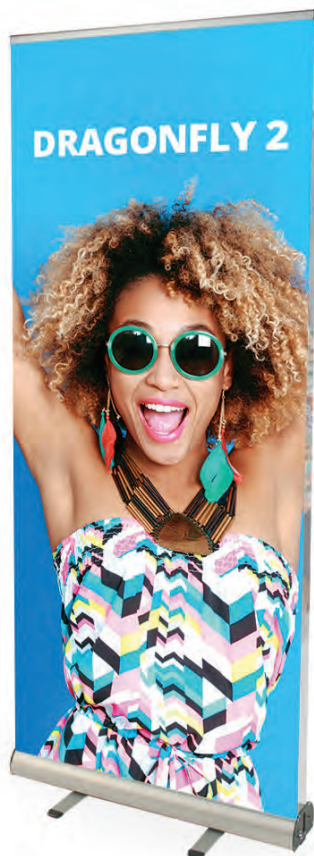
Dragonfly 2



- Profilo superiore a scatto con tappi di chiusura
- Profilo inferiore con sistema adesivo
- Asta in tre sezioni
- Piedini stabilizzanti
- Completo di borsa per il trasporto in nylon imbottita

Dimensione	Codice	📏 (h) x (l) x (p) mm
850 mm	UB199-850-01	2105 x 890 x 395 mm
1000 mm	UB199-1000-01	2105 x 1040 x 395 mm

Bifacciale!



Thunder 2



- Roll up bifacciale per uso esterno
- Profilo superiore con sistema di fissaggio a scatto
- Profilo inferiore con sistema adesivo
- Asta in tre sezioni
- Ampi piedini stabilizzanti e picchettabili
- Completo di 4 picchetti
- Base in metallo già zavorrata
- Resistente ai venti 18 - 24 mph / 28 - 38km/h (se ancorato)
- Resistente ai venti 4 - 7 mph / 6 - 11 km/h (se non ancorato)
- Completo di borsa per il trasporto

Dimensione	Codice	📏 (h) x (l) x (p) mm
850 mm	UB185-850-01	2100 x 884 x 740 mm



Rollup per uso esterno!



Picchetti inclusi



Asta in tre sezioni



Sistema di blocco dei piedini

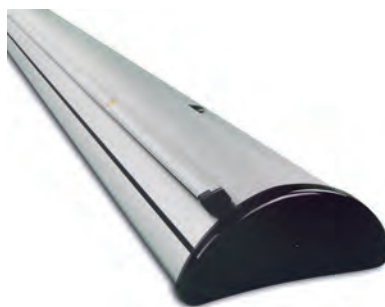


Premium

New Barracuda



- Design resistente e duraturo in alluminio anodizzato
- Terminali in policarbonato
- Asta telescopica ibrida e regolabile
- Grafica perfettamente regolabile grazie al tensionatore esterno
- Profilo a doppio sistema di fissaggio
- Piedini regolabili
- Completo di borsa per il trasporto in nylon, imbottita e con apertura laterale



Nota: le versioni 1200/1500/2000/2400 mm sono fornite con 2 aste.

Dimensione	Codice	📏 (h) x (l) x (p) mm
600 mm	UB322-600C1	1590/2230 x 640 x 195 mm
800 mm	WH321C-800A3	1605/2210 x 860 x 200 mm
1000 mm	WH321C-1000A3	1605/2210 x 1060 x 200 mm
1200 mm	WH321C-1200A3	1605/2210 x 1260 x 200 mm
1500 mm	WH321C-1500A3	1605/2210 x 1560 x 200 mm
2000 mm	WH321C-2000A3	1605/2210 x 2060 x 200 mm
2400 mm	WH321C-2400A3	1605/2210 x 2460 x 200 mm



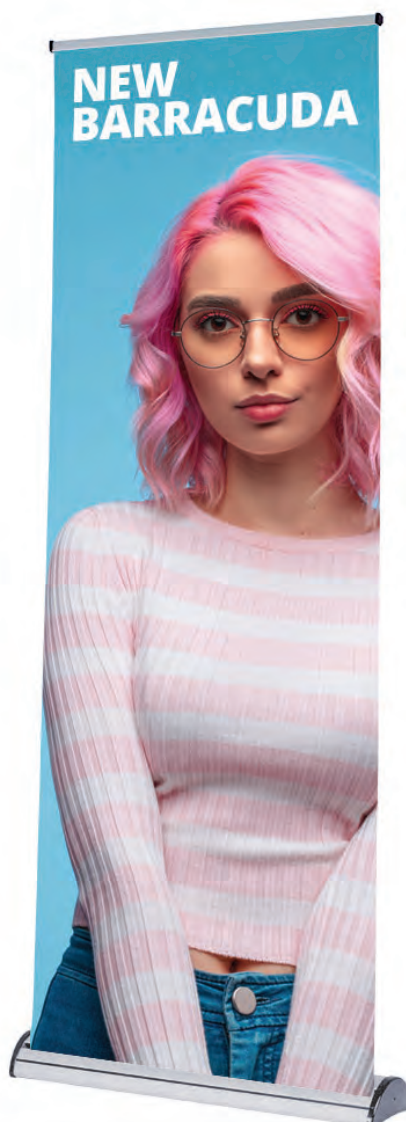
Asta telescopica ibrida regolabile



Parte finale del profilo a scatto



Tensionatore esterno



Standard



Delta Lite



- Profilo superiore a scatto con tappi di chiusura
- Profilo inferiore con sistema adesivo
- Asta telescopica ibrida regolabile
- Piedini regolabili
- Base con terminali cromati
- Completo di borsa per il trasporto in nylon, imbottita e con apertura laterale

Dimensione	Codice	📏 (h) x (l) x (p) mm
850 mm	UB205-850-004	1625/2224 x 903 x 203 mm
1000 mm	UB205-1000-004	1625/2224 x 1053 x 203 mm

Orient +



- La grafica uscendo dalla parte anteriore della base rende il messaggio maggiormente visibile
- Profilo superiore con sistema di fissaggio con slider adesiva
- Profilo inferiore con sistema adesivo o con velcro (fornito)
- Asta telescopica ibrida regolabile
- Piedini regolabili
- Completo di borsa per il trasporto in nylon, imbottita e con apertura laterale

Nota: le versioni 1200/1500/2000mm sono fornite con 2 aste.

Dimensione	Codice	📏 (h) x (l) x (p) mm
800 mm	WH353-800-003	1595/2220 x 840 x 185 mm
850 mm	WH353-850-003	1595/2220 x 890 x 185 mm
1000 mm	WH353-1000-003	1595/2220 x 1040 x 185 mm
1200 mm	WH353-1200-003	1595/2220 x 1240 x 185 mm
1500 mm	WH353-1500-003	1595/2220 x 1540 x 185 mm
2000 mm	WH353-2000-003	1595/2220 x 2040 x 185 mm



Profilo superiore con sistema di fissaggio con slider adesiva



Asta telescopica ibrida regolabile

Essential

Mosquito

Uno dei nostri best seller che offre un ottimo rapporto qualità-prezzo. È disponibile in diverse dimensioni e per questo può soddisfare ogni tipo di richiesta. Grazie alla sua base solida ed alla borsa resistente per il trasporto, Mosquito resta una delle migliori scelte nella gamma dei roll up.

Terminali in alluminio



Giant Mosquito



- Profilo superiore a scatto
- Profilo inferiore con sistema adesivo
- Piedini stabilizzanti
- Terminali in alluminio
- Asta telescopica regolabile a diverse altezze da 1.7m (min) fino a 3m (max)
- Completo di borsa per il trasporto in nylon con extra imbottitura interna

Nota: la versione 2000mm è fornita con 2 aste.

Dimensione	Codice	(h) x (l) x (p) mm
1000 mm	UB300-1000	1705/3100 x 1019 x 400 mm
2000 mm	UB300-2000	1705/3100 x 2019 x 400 mm



Asta telescopica



Sistema di rinforzo a C



Borsa per il trasporto con extra imbottitura interna antiurto

Fino a 3m di altezza!



Mosquito



- Profilo superiore a scatto
- Profilo inferiore con sistema adesivo
- Asta in tre sezioni
- Piedini stabilizzanti
- Terminali in alluminio
- Sistema di rinforzo a C nella base
- Completo di borsa per il trasporto in nylon con extra imbottitura interna

Nota: le versioni 1200/1500/2000mm sono fornite con 2 aste.

Dimensione	Codice	(h) x (l) x (p) mm
800 mm	UB197	2105 x 860 x 285 mm
850 mm	UB196	2105 x 910 x 285 mm
1000 mm	UB197-1000	2105 x 1060 x 285 mm
1200 mm	UB197-1200	2105 x 1260 x 285 mm
1500 mm	UB197-1500	2105 x 1560 x 285 mm
2000 mm	UB197-2000	2105 x 2060 x 285 mm

Disponibile in 6 dimensioni!





Design dalla forma ovale

Liberty



- La grafica, uscendo dalla parte anteriore della base, rende il messaggio maggiormente visibile
- Profilo superiore a scatto con tappi di chiusura
- Profilo inferiore con sistema adesivo
- Asta in tre sezioni
- Terminali in ABS
- Piedini stabilizzanti
- Completo di borsa per il trasporto in nylon con imbottitura e apertura laterale

Dimensione	Codice	📏 (h) x (l) x (p) mm
850 mm	UB122-850-01	2080 x 880 x 350 mm
1000 mm	UB122-1000-01	2080 x 1030 x 350 mm



Versatile!

Mantis



- Profilo superiore a scatto con tappi di chiusura
- Profilo inferiore con sistema adesivo
- Asta in tre sezioni
- Terminali in ABS
- Piedini stabilizzanti
- Completo di borsa per il trasporto in nylon con imbottitura e apertura laterale

Dimensione	Codice	📏 (h) x (l) x (p) mm
800 mm	UB216-800-01	2085 x 818 x 280 mm
850 mm	UB216-850-01	2085 x 868 x 280 mm
1000 mm	UB216-1000-01	2085 x 1018 x 280 mm



Aggancio dell'asta al profilo



Sistema di rinforzo a C



Borsa per il trasporto

Essential



Wasp



- Profilo superiore a scatto con tappi di chiusura
- Profilo inferiore con sistema adesivo
- Asta in tre sezioni
- Piedini stabilizzanti con terminale antitaglio rivestito
- Sistema di rinforzo a C nella base
- Completo di borsa per il trasporto in nylon

Dimensione	Codice	☞ (h) x (l) x (p) mm
600 mm	UB204-600-05	1710/2080 x 615 x 320 mm
800 mm	UB204-800-03	2080 x 815 x 320 mm
850 mm	UB204-850-03	2080 x 865 x 320 mm
850 mm - Black	UB204-850-03B	2080 x 865 x 320 mm
1000 mm	UB204-1000-03	2080 x 1015 x 320 mm

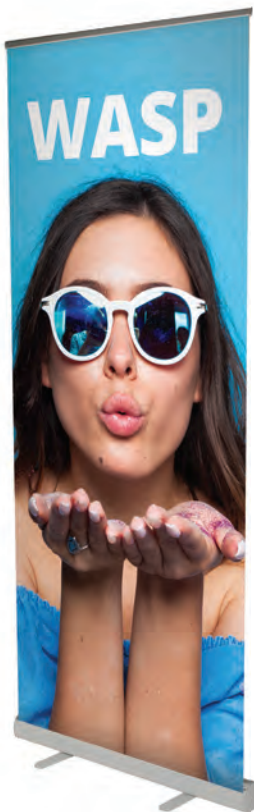
Element



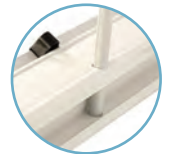
- Roll up in ABS di colore bianco
- Profilo superiore a scatto in alluminio con tappi di chiusura
- Profilo inferiore con sistema adesivo
- Asta in alluminio in tre sezioni
- Piedi stabilizzanti in plastica di colore grigio antracite
- Resistente agli urti
- Completo di borsa per il trasporto in nylon

Dimensione	Codice	☞ (h) x (l) x (p) mm
850 mm	UB146-850	2090 x 880 x 280 mm

Il roll up
«essenziale»



Disponibile anche
in versione nera



Base di colore
bianco

Resistente
agli urti



Profilo superiore a scatto



Sistema di rinforzo a C



Piedini stabilizzanti



Mini



Liberty Mini



- La grafica, uscendo dalla parte anteriore della base, rende il messaggio maggiormente visibile
- Profilo superiore a scatto con tappi di chiusura
- Asta in due sezioni ad altezza regolabile a 400mm oppure 800mm
- Kit di estensione dell'asta ad altezza 1200mm oppure 1600mm (su richiesta)
- Profilo inferiore con sistema adesivo
- Completo di borsa per il trasporto in nylon imbottita

Dimensione	Codice	📏 (h) x (l) x (p) mm
400 mm	UB122-400	450/850 x 430 mm x 125 mm
Kit estensione asta	EP-MINI	1200 - 1600 mm



Mini roll up da tavolo



Breeze



- Roll up da tavolo
- Profilo superiore con sistema adesivo e tappi di chiusura
- Profilo inferiore con sistema adesivo
- Asta in due sezioni
- Base con terminali anodizzati in color grigio
- Non consigliato per supporto in tessuto

Formato	Codice	📏 (h) x (l) x (p) mm
A4	WH360	335 x 238 x 80 mm
A3	WH361	440 x 332 x 82 mm



Totem

I totem sono una linea molto versatile, progettati per adattarsi a qualsiasi ambiente e adatti per cambi grafici veloci e frequenti.

Possono essere utilizzati come unità semplici o uniti tra loro per realizzare fondali di qualunque forma e dimensione. Sono multifunzionali, facili da utilizzare ed adatti a diversi supporti grafici.



Perfetto per le situazioni in cui è necessario aggiornare frequentemente il tuo messaggio, come ad esempio nei punti vendita o nelle fiere.

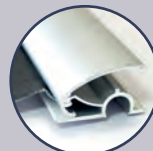
I totem sono uno strumento comunicativo molto diffuso e conveniente che consentono un cambio grafica facile e veloce. Molti sono anche completi di borsa per un trasporto più pratico.

Scopri i nostri totem, disponibili in un'ampia varietà di stili, tra cui modelli standard e versioni retroilluminate che conferiranno un tocco di eleganza al tuo spazio. La linea Vector non solo offre soluzioni versatili, ma ti consente anche di personalizzare ogni dettaglio per creare un'esperienza unica e su misura. Scegli il massimo della qualità e dello stile con i nostri totem, perfetti per valorizzare qualsiasi ambiente.

// Fissaggio grafico

Scegli il totem giusto:

1. Dev'essere imballato e spostato regolarmente?
2. Quante volte sarà riutilizzato e necessiterà di cambio grafica?
3. Qual è la dimensione dello spazio in cui sarà utilizzato?
4. Hai delle limitazioni in altezza da rispettare?
5. Il tuo messaggio sarà esposto in zone ad alto passaggio? Se sì scegli una soluzione con una base stabile.



Sistema a scatto



Chiusura con zip



Sistema con bordino in silicone



Sistema ad occhielli



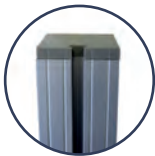
Pannello ad incastro

Cornice Vector 50mm



- Cornice dritta in alluminio da 50mm, accessoriabile
- Disponibile come soluzione autoportante con basi
- Dimensioni personalizzabili su richiesta
- Adatta per grafica su tessuto con bordino in silicone
- Può essere utilizzata in versione bifacciale se autoportante
- Scegli le basi in riferimento agli accessori selezionati
- Profili tagliati per un facile trasporto
- Borsa per il trasporto su richiesta

Dimensione	Codice	📏 (h) x (l) mm
2x1 m	VKF-7H4-2SL	2000 x 1000 mm



Connettore angolare in policarbonato



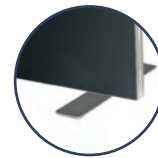
Grafica fissata in canalina con bordino in silicone

Profilo con canalina laterale per fissare gli accessori

Personalizza la cornice in base alle tue esigenze

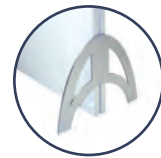


Basi



Base piatta (venduto singolarmente) LN155

📏 (h) x (l) x (p) mm
7 x 100 x 450 mm



Base a mezza luna (venduta a coppia) SLF2P

Consigliato con accessori: ripiano, porta monitor e porta depliant

📏 (h) x (l) x (p) mm
390 x 357 x 5 mm



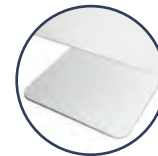
Piedino laterale SL1 (venduto a coppia)

📏 (h) x (l) x (p) mm
75 x 350 x 3 mm



Piedino a 90° SLF1P (venduto a coppia)

📏 (h) x (l) x (p) mm
220 x 220 x 5 mm



Mezza base piatta LN155-01U (venduto singolarmente)

📏 (h) x (l) x (p) mm
4 x 234 x 250 mm



Base a papillon disponibile in tre colori: ○ ● ●

Codice	📏 (h) x (l) x (p) mm
FX295	7 x 180 x 550 mm
FX295-B	7 x 180 x 550 mm
FX295-W	7 x 180 x 550 mm

Cornice Vector LED



- Cornice in alluminio da 100 mm o 125mm dritta, autoportante e bifacciale
- Basi incluse (FX295)
- Dimensioni personalizzate su richiesta
- Adatto per grafica su tessuto con bordino in silicone
- Profilo disponibile anche nei colori bianco e nero su richiesta
- Può essere utilizzato in versione mono e bifacciale
- Profili a sezioni per un facile trasporto
- Trasformatore ed illuminazione a LED già montati sui lati lunghi della struttura
- Profilo da 125 mm disponibile in 3 colori:

○ bianco ● silver ● nero

Dimensione	Codice	📏 (h) x (l) mm
2x1 m - LED	VLB100-2X1-PH	2000 x 1000 mm
2x2 m - LED	VLB100-2X2-PH	2000 x 2000 mm
2x3 m - LED	VLB125-2X3-PH	2000 x 3000 mm



Trasformatore (LED-RTL-01)
Potenza 75W
Trasformatore 24V



Strip LED a cono (LED-RTL-05)
Strip led da 360 mm
Potenza 13W - Tensione 24V
Flusso luminoso: 1040 Lumen
Temperatura della luce: 6500 K



Ideale per arredare negozi e punti vendita



VLB125-2X3-PH

VLB100-2X2-PH

VLB100-2X1-PH

Una comunicazione luminosa e brillante!

3 dimensioni standard

U-Motion



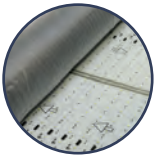
- Struttura cornice in alluminio anodizzato da 75 mm dritta, autoportante o da parete e monofacciale
- Tenda LED arrotolabile inclusa (1 o più tende in base al kit scelto)
- Fissaggio tenda con ganci e velcro (inclusi)
- Controllo dell'animazione luminosa tramite l'alimentatore
- Piedini di colore grigio inclusi
- Animazione fornita su chiavetta USB e programmata dal nostro team grafico
- Fissaggio della stampa con bordino in silicone
- Borsa tubo inclusa con tenda LED per il trasporto



Illuminazione dinamica



Prodotto	Codice	(h) x (l) x (p) mm
U-Motion 2x1 m	VLB75-UMOT-F-20X10	2000 x 1000 x 550 mm
U-Motion 2x2 m	VLB75-UMOT-F-20X20	2000 x 2000 x 550 mm



Tenda LED inclusa



Alimentatore esterno



Borsa tubo inclusa



Chiavetta USB per animazione

U·MOTION™



Illumigo



- Illuminazione a LED preinstallata a basso voltaggio potente ed efficiente che permette un buon risparmio energetico
- Assemblaggio rapido e senza utensili
- Telaio in alluminio di colore bianco da 100 mm di spessore, con sistema di etichettatura numerata che consente un facile montaggio
- Piedini premontati
- La presa elettrica, posta sotto il profilo inferiore, consente di affiancare più lightbox tra loro
- La stampa con gommino si adatta perfettamente alla canalina della cornice permettendo un montaggio rapido della stampa
- Valigetta con scomparti imbottiti completa di maniglia per un trasporto più pratico

Prodotto	Codice	📏 (h) x (l) x (p) mm
Illumigo	ILLGO-2X1-EU	2000 x 1000 x 400 mm



Sistema di illuminazione a LED pre-assemblato



Installazione facile e senza l'utilizzo di utensili



Valigetta per il trasporto



Assemblaggio rapido senza utensili

Si installa in meno di 10 minuti!

Piedini ruotanti premontati

ILLUMiGO™

Illumigo Retail



- Cornice autoportante bifacciale in alluminio da 100 mm di spessore
- Base in acciaio già fissata alla cornice
- Traversa di rinforzo interna
- Sistema di illuminazione incluso e preinstallato
- Cavo di illuminazione posto sotto la cornice
- Valigetta per il trasporto completa di scomparti e maniglia inclusa

Prodotto	Codice	📏 (h) x (l) x (p) mm
Illumigo Retail	ILLGO-RETAIL-EU	1600 x 600 x 285 mm



Sistema di numerazione



Cavo di alimentazione



Base in acciaio



Valigetta per il trasporto



Assemblaggio rapido senza utensili

ILLUMiGO™

Illumigo One



- Totem portatile autoportante con stampa monofacciale
- Illuminazione a LED preinstallata a basso voltaggio potente ed efficiente che permette un buon risparmio energetico
- Soluzione Plug&Play veloce da montare grazie ad un assemblaggio che non richiede l'uso di utensili
- Telaio in alluminio in colore bianco da 60 mm di spessore con sistema di etichettatura numerata che consente un facile montaggio
- Piedini premontati
- La stampa con gommino si adatta perfettamente alla canalina della cornice permettendo un montaggio rapido della stampa
- Valigetta con scomparti imbottiti completa di maniglia per un trasporto più pratico

Prodotto	Codice	(h) x (l) x (p) mm
Illumigo One	ILLGO-ONE	2010 x 850 x 390 mm



Installazione facile senza utilizzo di utensili



Tenda led con bordino in silicone



Valigetta per il trasporto

Stampa monofacciale



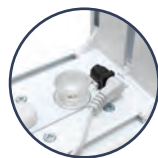
ILLUMiGO

Illumigo 2x2



- Illuminazione a LED preinstallata a basso voltaggio potente ed efficiente che permette un buon risparmio energetico
- Assemblaggio rapido e senza utensili
- Telaio in alluminio in colore bianco da 100 mm di spessore con sistema di etichettatura numerata che consente un facile montaggio
- 4 piedini premontati
- La presa elettrica, posta sotto il profilo inferiore, consente di affiancare più lightbox tra loro
- La stampa con gommino si adatta perfettamente alla canalina della cornice permettendo un montaggio rapido della stampa
- Valigetta con scomparti imbottiti completa di maniglia per un trasporto più pratico

Prodotto	Codice	(h) x (l) x (p) mm
Illumigo 2x2	ILLGO-2X2-EU	2000 x 2000 x 400 mm



Sistema di illuminazione a LED pre-assemblato



Installazione facile e veloce



Valigetta per il trasporto



Telaio in alluminio di colore bianco



Struttura



4 piedini ruotanti per una maggior stabilità



Trasformatore

Piedini ruotanti premontati

Assemblaggio rapido senza utensili

ILLUMiGO

Totem Vector Media



- Struttura bifacciale autoportante in alluminio anodizzato da 35 mm
- Base in acciaio
- Utilizzo monofacciale o bifacciale
- Diverse alternative per il fissaggio della grafica:
 1. Stampa in tessuto anti piega con bordino in silicone
 2. Stampa in tessuto blockout con bordino in silicone
 3. Stampa su PVC da pop up con nastro magnetico
 4. Stampa in forex 2-3mm con nastro magnetico
- Assemblaggio rapido senza bisogno di utensili
- Nastro magnetico incluso
- Borsa per il trasporto imbottita e corredata di tubo in cartone per la grafica

Prodotto

Codice

(h) x (l) x (p) mm

Totem Vector Media

VF-MEDIA-16X06

1610 x 600 x 280 mm



Stampa in PVC con nastro magnetico



Stampa in tessuto con bordino in silicone

Una struttura, due sistemi per il fissaggio della grafica

Base molto stabile



600 x 1600 mm
Ideale per negozi e punti vendita



Formulate Monolith LED



- Totem luminoso a LED a 360°
- Struttura in tubolari di alluminio da 30 mm
- Le sezioni dei tubolari sono collegate con un cordino elastico interno
- Le sezioni si innestano con pulsante a scatto
- Soluzione autoportante facile da assemblare
- Assemblaggio semplice e veloce grazie al sistema di etichettatura numerata dei tubolari
- Stampa a 360° continuativa
- Illuminazione con strip LED posizionata in alto e in basso (pinze incluse per tenerle in posizione)
- La base è zavorrata per aumentarne la stabilità
- Borsa per il trasporto inclusa
- Completo di 2 strip LED, trasformatore 24V, cavi, LED e pinze
- Stampa in supporto retroilluminabile con chiusura a zip attorno alla base

Dimensione	Codice	(h) x (l) x (p) mm
2000 mm	FORM-MON-LED-1100	2000 x 1100 x 320 mm
2380 mm	FORM-MON-LED-1100	2380 x 1100 x 320 mm



Sezioni con innesto a scatto



Stampa con chiusura a zip



Strip LED



Fino a 2380 mm



360°

320 mm

Formulate Monolith

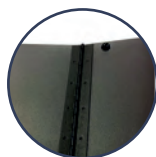


- Totem autoportante realizzato con tubolari in alluminio da Ø 30 mm
- Assemblaggio semplice e veloce grazie al sistema di etichettatura numerata dei tubolari
- Ideale per grafiche su tessuto elasticizzato
- Adatto anche per grafica bifacciale
- Faretto disponibili su richiesta (da utilizzare con US903)
- Ampia base di colore nero per una maggiore stabilità (la base è richiudibile nelle dimensioni 1000/1200/1500mm per un più facile trasporto)
- Borsa per il trasporto inclusa

Dimensione	Codice	(h) x (l) x (p) mm
600 mm	FORM-MON-600	2380 x 600 x 300 mm
1000 mm	FORM-MON-1000	2380 x 1000 x 300 mm
1200 mm	FORM-MON-1200	2380 x 1200 x 300 mm
1500 mm	FORM-MON-1500	2380 x 1500 x 300 mm



Corda elastica interna



Base pieghevole nelle dimensioni 1000/1200/1500mm



Grafica bifacciale per una maggior visibilità



Formulate Monolith Eco



- Struttura in tubolari di alluminio da Ø 25 mm
- Angoli arrotondati
- Sezione di rinforzo centrale
- Piedini stabilizzanti
- Adatta per grafiche su tessuto elasticizzato
- Possibilità di stampa mono o bifacciale
- Borsa per il trasporto inclusa

Prodotto	Codice	📏 (h) x (l) x (p) mm
800 mm	FORM-MON-ECO-800	2009 x 800 x 378 mm
1000 mm	FORM-MON-ECO-1000	2009 x 1000 x 378 mm



Piedini stabilizzanti



Tubolari in alluminio con corda elastica interna

Struttura in alluminio resistente ma leggero

Assemblaggio dei piedini senza l'utilizzo di utensili



Formulate Snake



- Totem autoportante realizzato con tubolari in alluminio da Ø 30 mm
- Ideale per grafiche su tessuto elasticizzato con chiusura a zip
- Adatto anche per grafica bifacciale
- Assemblaggio semplice e veloce senza l'utilizzo di utensili grazie al sistema di etichettatura numerata dei tubolari

Prodotto	Codice	📏 (h) x (l) x (p) mm
Formulate Snake	FORM-SNA	2380 x 900 x 700 mm



Sistema di etichettatura numerata per un assemblaggio più semplice e veloce



Struttura in alluminio resistente ma leggero

Formulate Wave

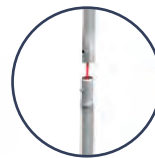


- Totem autoportante realizzato con tubolari in alluminio da Ø 30 mm
- Ideale per grafiche su tessuto elasticizzato con chiusura a zip
- Adatto anche per grafica bifacciale
- Assemblaggio semplice e veloce grazie al sistema di etichettatura numerata dei tubolari

Prodotto	Codice	📏 (h) x (l) x (p) mm
Formulate Wave	FORM-WAVE	2380 x 900 x 608 mm



Piedini stabilizzanti



Corda elastica interna



Lightning



- Banner a L
- Profilo superiore ed inferiore a scatto
- Asta in 3 sezioni
- Piedino stabilizzante
- Completo di tubo e borsa per il trasporto

Dimensione	Codice	(h) x (l) x (p) mm
800 mm	UB195-C	2070 x 805 x 510 mm



Borsa per il trasporto completa di tubo



Ideale per cambi grafica frequenti



Beijing Lite



- Banner a X in fibra di vetro
- Fissaggio della grafica con sistema ad occhielli
- Completo di sacca per il trasporto

Dimensione	Codice	(h) x (l) x (p) mm
600x1600 mm	WH358-6X16-01	1600 x 600 x 500 mm
700x1800 mm	WH358-7X18-01	1800 x 700 x 580 mm
800x1800 mm	WH358-8X18-01	1800 x 800 x 650 mm
800x2000 mm	WH358-8X20-01	2000 x 800 x 720 mm



Aggancio per fissare gli occhielli della grafica


Una soluzione conveniente per i punti vendita



Wedge



- Base in acciaio
- Progettata per sostenere supporti rigidi da 3 mm a 40 mm di spessore
- Adatto anche per un utilizzo temporaneo all'esterno
- Viti e fori NON a vista

Dimensione	Codice	 (h) x (l) x (p) mm
300 mm	UB102-300	85 x 300 x 360 mm
600 mm	UB102-600	85 x 600 x 360 mm
800 mm	UB102-800	85 x 800 x 360 mm
1000 mm	UB102-1000	85 x 1000 x 360 mm



Base dal design moderno



Può essere utilizzato anche con pannelli sagomati







Bandiere

Sia per uso interno che esterno, le bandiere sono una soluzione accattivante per promuovere il tuo business, aumentare la visibilità del tuo messaggio e/o segnalare punti vendita ed eventi.

Una vasta gamma di modelli disponibili: bandiere autoportanti, a palo o per lo street marketing.



Le bandiere sono una delle soluzioni comunicative più efficaci.

Una vasta gamma di bandiere in dimensioni, forme, materiali e finiture diverse che si adattano ad ogni ambiente e superficie: asfalto, erba, sabbia e neve.

Indipendentemente dall'ambiente o situazione in cui le utilizzerai, potrai scegliere tra una linea di soluzioni complete di basi che saranno in grado di soddisfare ogni tua esigenza.

Come conservare al meglio la tua bandiera

Le bandiere sono spesso esposte a condizioni rigide ed anche i materiali e le finiture di alta qualità possono soffrirne se non trattati con cura.

1. Posizionamento della bandiera

L'inquinamento può comportare un annerimento delle parti bianche della bandiera e i raggi UV possono deteriorarla e sbiadirne i colori nel tempo.

2. Tempo di esposizione

La durata di una bandiera è influenzata dalla costante esposizione e cura. Si consiglia di riporre la bandiera quando non in uso per preservarne la qualità e prolungarne la durata nel tempo.

3. Scelta della bandiera

Linea Premium Formulate Lite: aste realizzate con tubolari in alluminio di 25 mm, queste bandiere offrono un design elegante e si distinguono per resistenza e raffinatezza.

Linea Standard Zoom+: realizzate in fibra di vetro, queste bandiere sono ideali per adattarsi ad ogni situazione garantendo durata nel tempo.

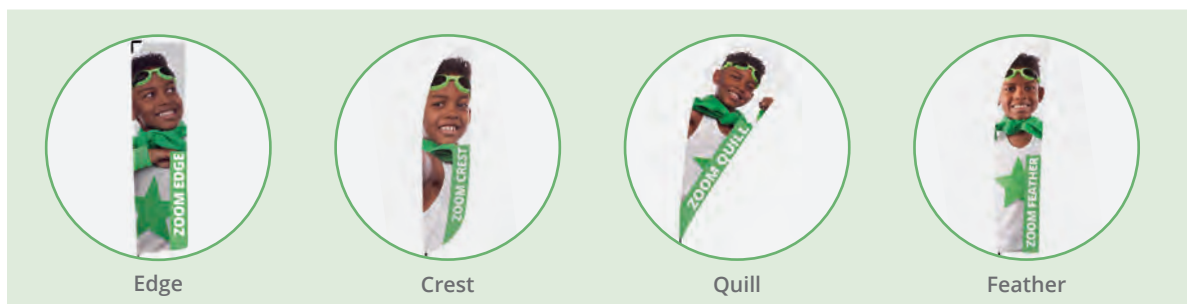
4. Condizioni climatiche

In caso di forte vento o in cattive condizioni atmosferiche la bandiera non va esposta. Le forti piogge e il forte vento sono una pessima combinazione di fattori poiché aumentano il peso della bandiera e il carico sull'asta. Le nostre bandiere sono progettate per resistere a venti da 20 a 28 km/h.

5. Lavaggio della bandiera

Le bandiere possono essere lavate in lavatrice a 30°/40° con normali detersivi. Inoltre devono essere completamente asciutte prima di essere piegate e riposte.

// Forme disponibili



Edge

Crest

Quill

Feather

// Per tutte le situazioni

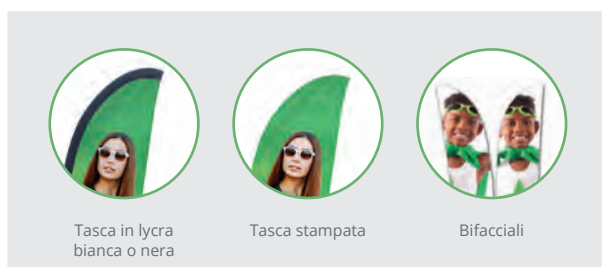


Autoportanti

Da muro o palo

Mobile

// Stampa in base alle tue esigenze

Tasca in lycra
bianca o nera

Tasca stampata

Bifacciali

Formulate Lite

Le bandiere Formulate Lite sono create per una comunicazione all'esterno semplice ma accattivante. Ideali come segnaletica per eventi, possono essere poste su superfici diverse grazie ad un'ampia scelta di basi.

Formulate Lite Rettangolare



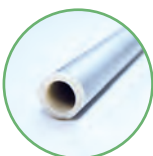
- Realizzate con tubi in alluminio da 25 mm
- Veloci e facili da assemblare
- Ampia scelta di basi adatte a diversi tipi di superfici
- Resistenti ai venti fino a 13-18mph / 20-28km/h

Struttura

Formato	Codice	📏 (h) x (l) mm
Extra Large	UF-FLR-XL	5505 x 800 mm
Large	UF-FLR-L	4505 x 800 mm
Medium	UF-FLR-M	3505 x 700 mm

Area grafica

Formato	📏 (h) x (l) mm
Extra Large	4490 x 780 mm
Large	3920 x 768 mm
Medium	3160 x 690 mm

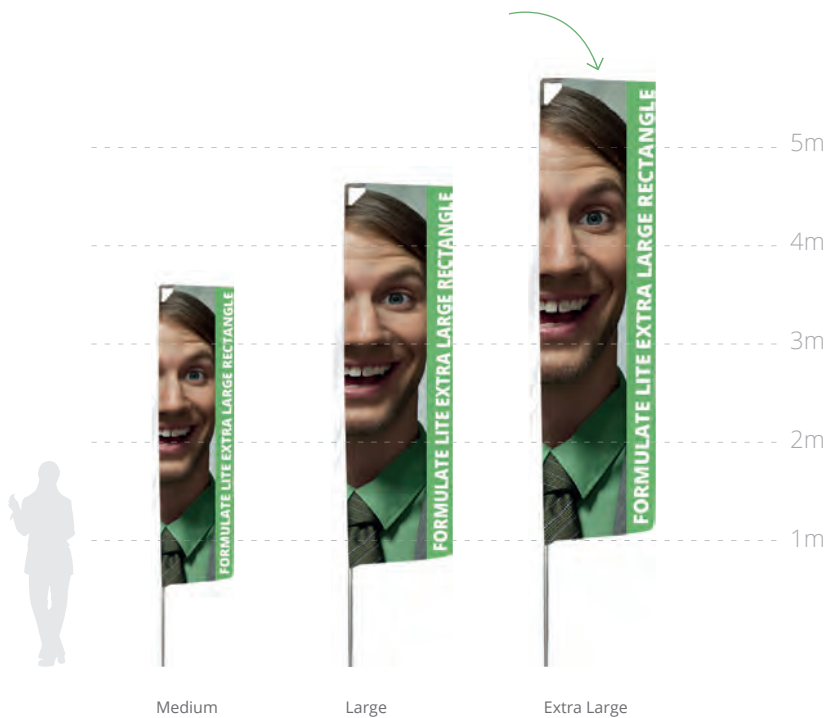


Asta in alluminio da 25mm



Bandiere bifacciali misura M

Più di 5m di altezza!



Formulate Lite Quill



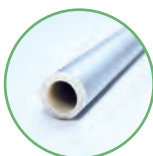
- Realizzate con tubi in alluminio da 25 mm
- Veloci e facili da assemblare
- Ampia scelta di basi adatte a diversi tipi di superfici
- Resistenti ai venti fino a 13-18mph / 20-28km/h

Struttura

Formato	Codice	📏 (h) x (l) mm
Extra Large	UF-FLQ-XL	4585 x 995 mm
Large	UF-FLQ-L	3815 x 915 mm
Medium	UF-FLQ-M	2845 x 805 mm
Small	UF-FLQ-S	2315 x 675 mm

Area grafica

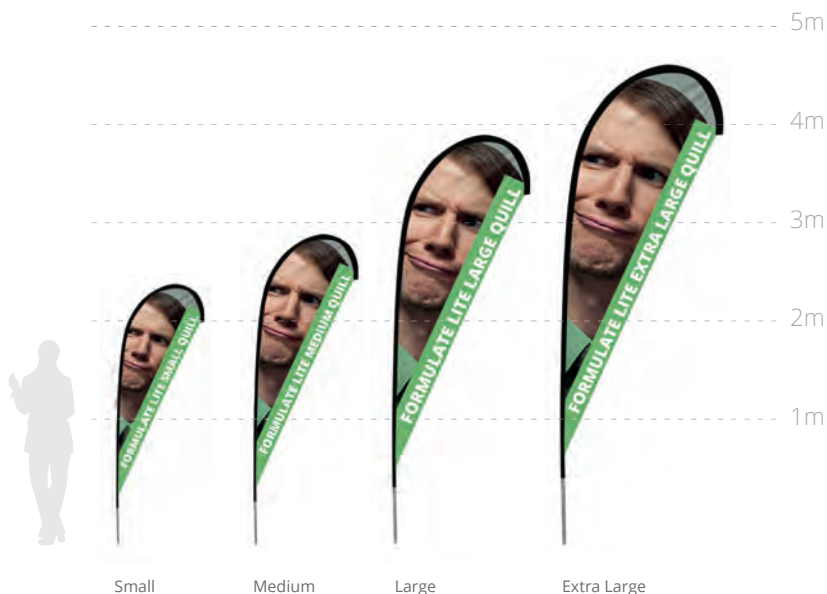
Formato	📏 (h) x (l) mm
Extra Large	4000 x 1000 mm
Large	3150 x 958 mm
Medium	2580 x 868 mm
Small	1950 x 737 mm



Asta in alluminio da 25mm



Bandiere bifacciali misura M



Premium

Formulate Lite Feather



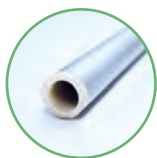
- Realizzate con tubi in alluminio da 25 mm
- Veloci e facili da assemblare
- Ampia scelta di basi adatte a diversi tipi di superfici
- Resistenti ai venti fino a 13-18mph / 20-28km/h

Struttura

Formato	Codice	📏 (h) x (l) mm
Extra Large	UF-FLF-XL	5150 x 725 mm
Large	UF-FLF-L	4120 x 725 mm
Medium	UF-FLF-M	3260 x 590 mm
Small	UF-FLF-S	2480 x 575 mm

Area grafica

Formato	📏 (h) x (l) mm
Extra Large	4550 x 800 mm
Large	3600 x 750 mm
Medium	2850 x 700 mm
Small	2100 x 650 mm



Asta in alluminio da 25mm



Bandiere bifacciali misure S-M

Più di 5m di altezza!



Basi per Formulate Lite

Base	Basi			Formulate Lite							Usare con	Usare con
	Nome/ Codice	Dimensioni	Peso a pieno carico	Rettangolare			Feather / Quill				 Zavorra (6 kg) UB719-C	 Picchetto FX620
				M	L	XL	S	M	L	XL		
	Nuova base quadrata UF-ZMLSQ-03	450 x 450 mm	12,25 kg	✓	✓	✓	✓	✓	✓	✓	✓	✓
	Base quadrata UF-ZMLSQ-01	400 x 400 mm	7,50 kg	✓			✓	✓			✓	✓
	Base quadrata Lite UF-ZMLSB	390 x 380 x 4 mm	4,25 kg	✓			✓	✓			✓	✓
	Base per esterno impilabile da 26 lt UF-ZMSWB	642 x 642 x 277 mm	30 kg	✓	✓	✓	✓	✓	✓	✓		
	Base per esterno rotonda da 30 lt UF-ZMLWB	500 x 500 x 260 mm	33 kg	✓	✓	✓	✓	✓	✓	✓		
	Base a croce piccola UF-ZMSCB-01	150 x 470 x 410 mm	1 kg	✓			✓	✓			✓	✓
	Base a croce grande UF-ZMLCB-01	40 x 770 x 570 mm	1,5 kg	✓	✓	✓	✓	✓	✓	✓	✓	✓
	Asta per il terreno UF-ZMGS-01	600 x 450 mm	1,16 kg	✓	✓	✓	✓	✓	✓	✓		
	Picchetto UF-ZMPSS-01	530 x 85 mm	0,9 kg	✓	✓	✓	✓	✓	✓	✓		
	Base in cemento UF-ZMCEM	Ø 450 x 350 mm	22 kg	✓	✓		✓	✓	✓			
	Base per auto UF-ZMCF5-01	125 x 605 x 195 mm	1,7 kg	✓	✓		✓	✓	✓			

Zoom+

Zoom+ è una linea di bandiere molto diffusa e versatile. Queste bandiere sono ideali per ogni tipo di utilizzo, interno ed esterno, raggiungendo un'altezza oltre i 5m. Le aste sono realizzate in fibra di vetro e sono testate per resistere a venti fino a 28 m/s.

Zoom+ Edge



Struttura

Formato	Codice	📏 (h) x (l) mm
Extra Large	UF-ZME-EXLA	5070 x 740 mm
Large	UF-ZME-LA	3990 x 740 mm
Medium	UF-ZME-ME	2900 x 740 mm
Small	UF-ZME-SM	2070 x 740 mm

Area grafica

Formato	📏 (h) x (l) mm
Extra Large	4310 x 730 mm
Large	3300 x 730 mm
Medium	2300 x 730 mm
Small	1300 x 730 mm



Bandiere bifacciali misure S-M

Più di 5m di altezza!



Zoom+ Quill



Struttura

Formato	Codice	📏 (h) x (l) mm
Extra Large	UF-ZM-EXLA	4260 x 1380 mm
Large	UF-ZM-LA	3150 x 1335 mm
Medium	UF-ZM-ME	2560 x 1150 mm
Small	UF-ZM-SM	2060 x 870 mm
Borsa per il trasporto	AB-ZML	

Area grafica

Formato	📏 (h) x (l) mm
Extra Large	3785 x 1380 mm
Large	2420 x 1355 mm
Medium	2100 x 1160 mm
Small	1655 x 885 mm

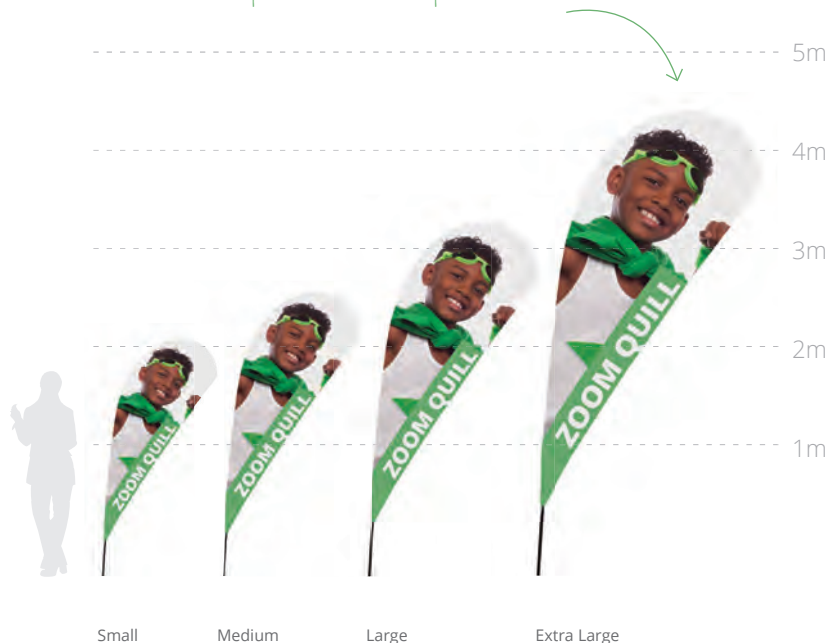


Tasca in lycra rinforzata in opzione



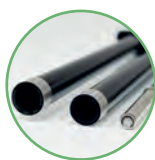
Bandiere bifacciali misure S-M

Ideale per comunicare nel punto vendita





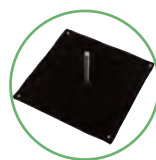
Gancio per fissaggio della grafica



Asta a sezioni



Borsa per il trasporto su richiesta AB-ZML (solo per versione Quill, Feather e Crest)



Ampia gamma di basi

Zoom+ Crest



Struttura

Formato	Codice	📏 (h) x (l) mm
Extra Large	UF-ZM-EXLA	5050 x 1000 mm
Large	UF-ZM-LA	4060 x 840 mm
Medium	UF-ZM-ME	3140 x 610 mm
Small	UF-ZM-SM	2420 x 600 mm
Borsa per il trasporto	AB-ZML	

Area grafica

Formato	📏 (h) x (l) mm
Extra Large	4025 x 970 mm
Large	3500 x 905 mm
Medium	2644 x 660 mm
Small	2150 x 645 mm

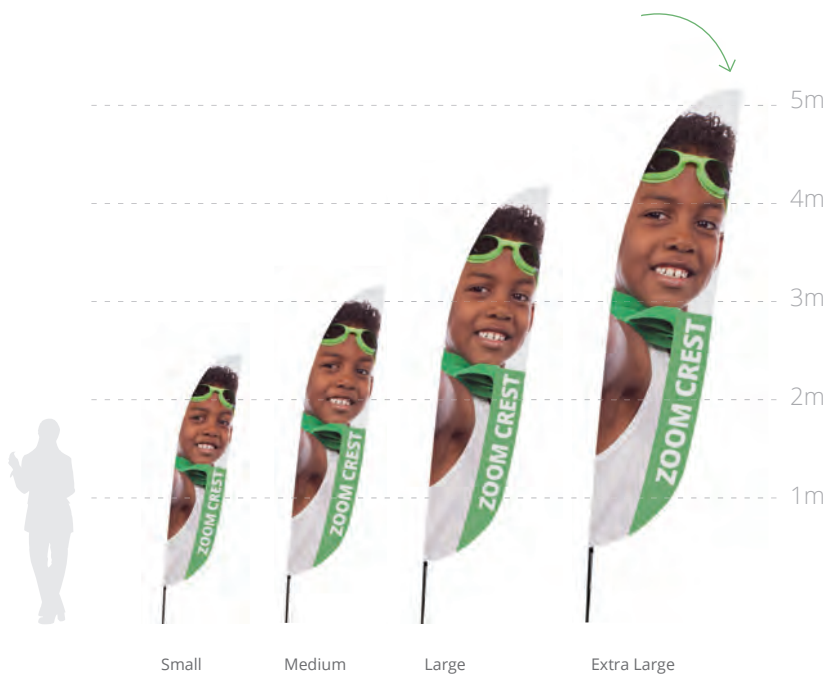


Tasca in lycra rinforzata in opzione



Bandiere bifacciali misure S-M

Più di 5m di altezza!



Small Medium Large Extra Large

Zoom+ Feather



Struttura

Formato	Codice	📏 (h) x (l) mm
Extra Large	UF-ZM-EXLA	5050 x 1000 mm
Large	UF-ZM-LA	4060 x 840 mm
Medium	UF-ZM-ME	3140 x 610 mm
Small	UF-ZM-SM	2420 x 600 mm
Borsa per il trasporto	AB-ZML	

Area grafica

Formato	📏 (h) x (l) mm
Extra Large	4025 x 968 mm
Large	3500 x 905 mm
Medium	2640 x 650 mm
Small	2150 x 645 mm



Tasca in lycra rinforzata in opzione



Bandiere bifacciali misure S-M

Più di 5m di altezza!



Small Medium Large Extra Large

Standard

Basi per Zoom +

Bandiere

Base	Basi			Zoom+ Edge / Quill / Crest / Feather				Usare con	Usare con
	Nome/ Codice	Dimensioni	Peso a pieno carico	S	M	L	XL	 Zavorra (6 kg) UB719-C	 Picchetto FX620
	Nuova base quadrata UF-ZMLSQ-03	450 x 450 mm	12,25 kg	✓	✓	✓	✓	✓	✓
	Base quadrata UF-ZMLSQ-01	400 x 400 mm	7,50 kg	✓	✓			✓	✓
	Base quadrata Lite UF-ZMLSB	390 x 380 x 4 mm	4,25 kg	✓	✓			✓	✓
	Base per esterno da 14 lt WD102B-01	400 x 150 x 350 mm	15 kg	✓	✓				
	Base per esterno rotonda da 30 lt UF-ZMLWB	500 x 500 x 260 mm	33 kg	✓	✓	✓	✓		
	Base a croce piccola UF-ZMSCB-01	40 x 770 x 595 mm	1 kg	✓	✓			✓	✓
	Base a croce grande UF-ZMLCB-01	40 x 770 x 570 mm	1,5 kg	✓	✓	✓	✓	✓	✓
	Asta per il terreno UF-ZMGS-01	600 x 450 mm	1,16 kg	✓	✓	✓	✓		
	Picchetto UF-ZMPSS-01	530 x 85 mm	0,9 kg	✓	✓	✓	✓		
	Base in cemento UF-ZMCEM	Ø 450 x 350 mm	22 kg	✓	✓	✓	✓		
	Base per auto UF-ZMCF5-01	125 x 605 x 195 mm	1,7 kg	✓	✓	✓			
	Base per esterno impilabile da 26 lt UF-ZMSWB	642 x 642 x 277 mm	30 kg	✓	✓	✓	✓		
	Asta per fissaggio a muro UF-ZMWMF-01	120 x 120 x 150 mm	N/A	✓	✓				

Wind Dancer



- Asta in alluminio e base in plastica
- Asta telescopica regolabile fino a 5 m
- Base riempibile con acqua o sabbia (66 litri)
- Grafica sostenuta con sistema ad occhielli
- Resistente a venti fino a 13 -18 mph/ 20 - 28km/h
- Borsa per il trasporto su richiesta

Prodotto	Codice	📏 (h) x (l) x (ø) mm
5m (h)		2900 / 4170 / 5300 x 1000 x 1000 mm
Wind Dancer 5m - Asta	WD105P	
Wind Dancer 5m - Base	WD105B	



Fissaggio ad occhielli



Capacità della base 66 litri



Fino a 5m
di altezza!

Riempibile
con acqua
o sabbia

Shimmer



- Base e asta di colore nero
- Asta telescopica ad altezza regolabile fino a 2,85 m
- Base riempibile con acqua o sabbia (14 litri)
- Adatta per grafiche stampate su tessuto
- Borsa per il trasporto dell'asta su richiesta

Prodotto	Codice	📏 (h) x (l) x (ø) mm
Shimmer (h)		1540-2850 x 630 x 365 mm
Shimmer - Base	WD102B-01	
Shimmer - Asta	WD102P-01	



Da 1540 a
2850 mm

Base riempibile con
acqua o sabbia

Mistral



- Realizzata con tubi in alluminio
- Può essere fissata ai pali e/o al muro
- Supporti regolabili in altezza
- Adatta per grafiche in tessuto o PVC (si consiglia di realizzare delle aperture nel supporto in PVC per ridurre la pressione del vento)
- Resistente a venti fino a 13 - 18 mph/ 20-28 km/h
- Fascetta metallica per il fissaggio: 1000 mm (l)

Prodotto	Codice	📏 (h) x (l) mm
Mistral	UB725-01	fino a 2000 x 890 mm



Fissaggio a palo


Fissaggio a muro
(viti non fornite)



Zoom+ Flaggie



- Asta in metallo flessibile
- Base con supporto a ventosa extra resistente
- Modello Feather con tasca graficata
- Occhiello in corda per un perfetto tensionamento della stampa
- Inclinazione dell'asta regolabile

Prodotto	Codice	 (h) x (l) x (p) mm
Zoom+ Flaggie	UF-ZMSCUP	820 x 300 x 100 mm



Consigliata per attività commerciali con spazi limitati




Facilità e velocità di montaggio

Smart Zoom Kit



- Asta in fibra di vetro
- Kit completo di asta e base a croce
- Gancio per il fissaggio ed il tensionamento della grafica
- Borsa per il trasporto AB-ZML disponibile su richiesta

Prodotto	Codice	 (h) x (l) x (p) mm
Smart Zoom Kit	PKF001 + PKF-SCB	1270 x 550 x 480 mm



Borsa per il trasporto su richiesta AB-ZML

Bandiere su misura



Se vuoi un formato di bandiera su misura, con confezioni o finiture speciali, contattaci per avere informazioni più specifiche. Di seguito è riportato un esempio di formato visivo di uso frequente.

Prodotto	Codice	 (h) x (l) mm
Bandiere su misura	CUSTOM	Su misura





Disponibile anche in versione
fondale con stampa integrale



Zoom+ Arch



- Asta in fibra di vetro
- Aggancio in plastica per fissare la grafica
- Resistenza al vento fino a 32 km/h nella versione ad arco
- Si consiglia l'utilizzo con 2 basi impilabile su ciascun lato (su richiesta)

Prodotto	Codice	📏 (h) x (l) mm
Zoom+ Arch	ZOOM+ARCH	2500/3000 x 4000 mm
Base impilabile	UF-ZMSWB	162.5 (h) x 642 (l) mm



Aggancio in plastica per fissare la grafica



Base riempibile con l'acqua



Maniglie per un trasporto più facile della base

Standard

Street Flag



- Zainetto realizzato in nylon
- L'asta è fornita con lo zainetto
- Spallacci e cintura regolabili ed imbottiti
- Fissaggio della grafica con gli occhielli nella forma X Banner
- Uno zainetto può essere utilizzato con forme diverse di bandiera

Prodotto	Codice	(h) x (l) x (p) mm
Street Flag	UF-ZMSTF-01	540 x 310 x 80 mm



Sistema di fissaggio dell'asta rinforzato



Scomparto per riporre l'asta



Spallacci rinforzati, cintura regolabile e tasca a rete laterale



Scomparto con chiusura a zip per riporre la bandiera

Ideale per una promozione itinerante

Può essere utilizzato con forme diverse di bandiera



Forma X Banner



Forma Feather



Forma Quill



Forma Shimmer



Outdoor

Le nostre soluzioni per l'esterno sono ideali per manifestazioni sportive o eventi all'aperto. Dai alla tua comunicazione l'impatto che merita con le nostre soluzioni appositamente realizzate per questo scopo.

Scegli tra la nostra linea di gazebo, lavagne, transenne, banner, gonfiabili e totem.



La scelta del giusto espositore per l'esterno è importante per garantire il massimo impatto al tuo brand ed attirare clienti e visitatori.

È inoltre fondamentale che la tua scelta soddisfi anche le esigenze tecniche dell'ambiente espositivo come ad esempio la superficie a disposizione, le condizioni meteorologiche, il numero di visitatori e la mobilità.

Una lavagna o un banner bifacciale possono fare la differenza nell'impatto e nella presentazione del tuo marchio.

Alcuni consigli per prenderti cura dei tuoi prodotti

I nostri prodotti per l'esterno sono progettati per essere esposti a condizioni particolarmente severe, ma gli stessi materiali di alta qualità si possono deteriorare se non sono trattati con cura.

- 1. Scegli con attenzione l'area espositiva per minimizzare gli effetti dell'ambiente.**
L'inquinamento atmosferico può trasformare il bianco in grigio ed i raggi UV possono alterare il colore delle tue immagini e causarne il deterioramento.
- 2. Ottimizza il tempo di esposizione.**
Riponendo il tuo prodotto tra ogni utilizzo, aumenterai la sua durata.
- 3. Considera le condizioni climatiche.**
Tutti i prodotti per l'esterno non sono resistenti agli agenti atmosferici nello stesso modo. La pioggia in combinazione con un forte vento può aumentare il rischio di deterioramento di alcuni prodotti. Segui le indicazioni riportate nelle schede tecniche di ogni prodotto.

Soluzioni per ogni occasione:

- Eventi all'aperto
- Festival musicali
- Mercati
- Eventi sportivi
- Fiere
- ... e molto altro!

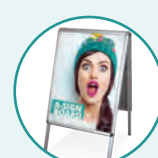
La nostra
linea
Outdoor



Banner



Gonfiabili



Lavagne



Transenne



Segnaletica



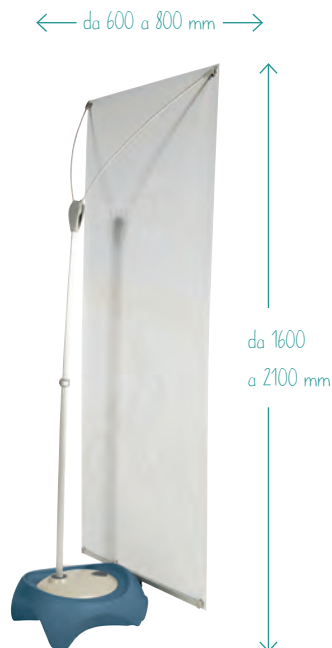
Gazebo

Blizzard



- Braccia superiori a larghezza regolabile
- Asta telescopica
- Fissaggio grafica con sistema ad occhielli
- Base riempibile con acqua o sabbia (12 litri)
- Resistente ai venti 13-18 mph/21-28km/h
- Completo di borsa per il trasporto

Prodotto	Codice	📏 (h) x (l) x (p) mm
Blizzard	UB701	1600/2100 x 600/800 x 540 mm



Thunder 2



- Roll up bifacciale per uso esterno
- Profilo superiore con sistema di fissaggio a scatto
- Profilo inferiore con sistema adesivo
- Asta in tre sezioni
- Ampi piedini stabilizzanti e picchettiabili
- Completo di 4 picchetti
- Base in metallo già zavorrata
- Resistente ai venti 18 - 24 mph / 28 - 38km/h (se ancorato)
- Resistente ai venti 4 - 7 mph / 6 - 11 km/h (se non ancorato)
- Completo di borsa per il trasporto

Dimensione	Codice	📏 (h) x (l) x (p) mm
850 mm	UB185-850-01	2100 x 884 x 740 mm



Picchetti inclusi



Asta in tre sezioni



Sistema di blocco dei piedini



Whirlwind

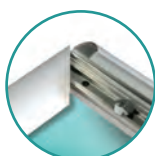


- Insegna per esterno bifacciale con movimento a dondolo
- Base sagomata con ruote riempibile con acqua o sabbia (capacità 25 litri (A1) / 55 litri (A0) / 49 litri (B1))
- Adatta per l'utilizzo di supporti diversi
- Resistente a venti fino a 13-18mph/20-28km/h
- Imballaggio compatto per un facile trasporto

Formato	Codice	📏 (h) x (l) x (p) mm
A1	UB207	1165 x 780 x 500 mm
A0	UB207-A0	1550 x 1000 x 620 mm
B1	UB207-B1	1350 x 1000 x 620 mm



Base con ruote riempibile con acqua o sabbia



Cornice a scatto

Ideale per la promozione su marciapiedi e nei punti vendita



Symbol



- Segnaletica premium autoportante per uso indoor e outdoor, in acciaio verniciato di colore nero
- Utilizzabile su pavimenti e superfici dure o su terreni
- 4 picchetti per il fissaggio inclusi
- Progettato per grafica su supporto rigido da 3mm a 5mm in formato A3 (o A4)

Prodotto	Codice	📏 (h) x (l) x (p) mm
Symbol	IP01	1280 x 480 x 450 mm



Grafica facilmente intercambiabile

Formulate Shadow



- Struttura in acciaio con verniciatura a polvere di colore nero
- Tubolari da 32 mm di diametro
- Ideale per grafiche su tessuto elasticizzato con chiusura a zip
- Adatto anche per grafica bifacciale
- Soluzione stabile grazie alla base pesante e picchettabile (4 picchetti inclusi)
- Base completa di ruote e maniglia per un trasporto più agevole
- Resistente ai venti fino a 13-18mph / 20-28km/h

Prodotto	Codice	📏 (h) x (l) x (p) mm
Formulate Shadow	FORM-ODS	1174 x 800 x 420 mm
Formulate Shadow XL	FORM-ODS-XL-PH	1574 x 800 x 420 mm





A-sign Board



- Lavagna a cavalletto bifacciale
- Finitura in acciaio galvanizzato che garantisce maggior durata e resistenza
- Cornice con sistema a scatto

Formato	Codice	📏 (h) x (l) x (p) mm
A1	VF204-C	1060 x 638 x 825 mm
B1	VF203	1220 x 848 x 925 mm
B0	VF203A	1620 x 1128 x 1025 mm



Stowaway



- Struttura bifacciale
- Leggera e facilmente ripiegabile per un pratico trasporto
- Aste in metallo flessibile
- Completo di 4 picchetti

Dimensione	Codice	📏 (h) x (l) x (p) mm
1400 mm	UB736-03A	700 x 1420 x 400-480 mm
2000 mm	UB736-01A	1000 x 2020 x 400-480 mm



Piedini con sistema di fissaggio con il velcro



Borsa per il trasporto

Basics Leader



- Sistema guidalinee con nastro riavvolgibile
- Colonnina disponibile in 2 colori:
 - argento
 - nero
- Nastro disponibile in 2 colori:
 - rosso
 - nero

Prodotto	Codice	📏 (h) x (l) x (p) mm
Colonnina	SP-801	910mm (h)
Nastro	SP-803	2000mm (l)
Base	SP-913	350mm (d)



Colonnina con meccanismo avvolginastro



Economy Café



- Transenna modulare resistente adatta per l'interno e l'esterno
- La grafica è sostenuta da un sistema ad occhielli ed anello nella parte inferiore
- La grafica è sostenuta da un sistema di tasca e profilo nella parte superiore
- Basi e colonnine in acciaio verniciato a polvere in colore nero
- Componenti venduti separatamente

Ideale per arredare dehors e plateatici



Dimensione / Prodotto	Codice	📏 (h) x (l) x (p) mm
1000 mm	UB214-1000	900 x 1140 x 355 mm
1500 mm	UB214-1500	900 x 1940 x 355 mm
2000 mm	UB214-2000	900 x 2440 x 355 mm
Base	UB214B	360 mm (diametro)
Colonnina	UB214P	960 mm (altezza)
Anello (a coppia)	UB214-SC	



Aggancio profilo alla colonnina



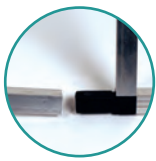
Anello



Monsoon

Monsoon è disponibile come cavalletto autoportante bifacciale a forma di "A" o come cornice da muro. È realizzato con profili in alluminio ed è adatto per grafiche in PVC con occhielli.

È ideale per la realizzazione di insegne e per la comunicazione in eventi all'esterno.



Assemblaggio facile e veloce



Fissaggio della grafica con occhielli



Cerniere in metallo



Fissaggio della struttura al muro

Dimensioni personalizzate disponibili su richiesta!

Monsoon da muro



- Cornice da muro in alluminio ideale sia per l'esterno che per l'interno
- Sistema di assemblaggio dei profili ad incastro con agganci in plastica. Nessun utensile necessario
- La grafica è sostenuta da un sistema ad occhielli

Dimensione	Codice	(h) x (l) x (p) mm
1250 mm	UB712	1250 x 1250 x 130 mm
3000 mm	UB714	1250 x 3000 x 130 mm



Monsoon



- Struttura in alluminio bifacciale a forma di "A"
- Sistema di assemblaggio dei profili ad incastro con agganci in plastica. Nessun utensile necessario
- La grafica è sostenuta da un sistema ad occhielli
- Completo di picchetti
- Resistente ai venti 18-24mph / 29-38km/h

Dimensione	Codice	(h) x (l) x (p) mm
2500 mm	UB707-C	1000 x 2500 x 640 mm
3000 mm	UB711-C	1250 x 3000 x 795 mm

Resistente ai venti da 29 a 38 km/h



Fino a 3000 mm di larghezza

Gazebo Zoom Tent

Esponi all'aperto, al riparo dal sole e dalla pioggia!

Il Gazebo Zoom Tent è stato progettato per adattarsi a tutti gli eventi e manifestazioni all'aperto. È realizzato con profili in alluminio a sezione esagonale che garantiscono resistenza e leggerezza. Si installa e si richiude in meno di un minuto senza l'utilizzo di attrezzi ed è facile da trasportare in quanto completamente richiudibile e dotato di una borsa con ruote molto resistente.

Ideale per eventi sportivi, fiere e mercatini



Veloce e facile da installare può ospitare un gran numero di persone

Zoom Tent



- Il kit comprende: struttura, picchetti e corde da 3,5 m
- Copertura, parete intera, mezza parete con barra di fissaggio e base in metallo disponibili su richiesta
- Resistente ai venti 13-18 mph / 20-28 km/h
- Borsa per il trasporto con ruote inclusa

COLORI DISPONIBILI PER LA COPERTURA

- Nella versione 3x3 la copertura è disponibile in 4 colori:

● rosso ● nero ○ bianco ● blu

- Nelle versioni 2x2, 3x4,5 e 3x6 la copertura è disponibile in 2 colori:

● nero ○ bianco

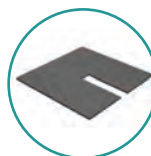
COLORI DISPONIBILI PER LE PARETI

- Nelle versioni 2x2, 3x3, 3x4,5 e 3x6 la parete intera e la mezza parete sono disponibili in 2 colori:

● nero ○ bianco

Accessori Zoom Tent

Prodotto	Codice
Base in metallo (6Kg)	ZT-BASE-01
Barra per mezza parete 2-3 m	ZT33-MTB
Barra per mezza parete 4,5m	ZT345-MTB



Base (h 1cm) anticiampo in metallo 6Kg



Sistema di bloccaggio con gancio



Apertura e chiusura a manovella



Facilmente richiudibile e trasportabile

Zoom Tent

Dimensione	Codice	(h) x (l) x (p) mm
2x2	ZT22-XAF-01	3160 x 2000 x 2000 mm
3x3	ZT33-XAF-01	3160 x 2920 x 2920 mm
3x4,5	ZT345-XAF-01	3160 x 4300 x 2920 mm
3x6	ZT36-XAF-01	3160 x 5800 x 2920 mm



Borsa per il trasporto con ruote inclusa



Struttura completamente pieghevole

Parete 3x3 con zip Zoom Tent



- Sono disponibili 3 nuove tipologie di pareti per Zoom Tent con cerniera:
 1. Parete intera 3x3 di colore bianco con 2 zip laterali
 2. Parete intera 3x3 di colore bianco con porta centrale apribile e 2 zip laterali
 3. Parete intera 3x3 di colore bianco con finestra in PVC trasparente e 2 zip laterali
- La porta si apre tramite due zip poste ai lati della stessa e si può arrotolare e fissare nella parte superiore tramite due nastri. Dimensioni 1.9 (h) x 1.5 (l) m.
- La finestra non è apribile, il PVC trasparente è fissato alla parete. Dimensioni 1.3 (h) x 2.2 (l) m.

Prodotto	Codice	📏 (h) x (l) mm
Parete 3x3 + 2 zip	ZT33-ZIP-FWW	2100 x 2920 mm
Parete 3x3 + 2 zip + Porta	ZT33-ZIP-DWW	2100 x 2920 mm Porta: 1900 x 1500 mm
Parete 3x3 + 2 zip + Finestra	ZT33-ZIP-WWW	2100 x 2920 mm Finestra: 1300 x 2200 mm



Parete 3x3 bianca con zip



Parete 3x3 bianca con zip e porta centrale



Steel Tent



- Struttura ad ombrello in acciaio bianco
- Pali telescopici a sezione quadrata
- Connettori e piedini in plastica
- Copertura in poliestere bianco impermeabile disponibile su richiesta
- 3 altezze disponibili grazie ai pali regolabili
- Resistente ai venti fino a 29km/h
- Borsa per il trasporto con ruote, picchetti in metallo e corde (3,5 m) incluse

Prodotto	Codice	📏 (h) x (l) x (p) mm
Steel Tent	FD33-SQF	fino a h 3420 x 3000 x 3000 mm

Può ospitare fino a 5 persone



Supporto centrale



Sistema di bloccaggio



Borsa per il trasporto



Struttura ad ombrello

Bora Tent



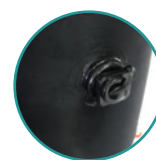
- Struttura gonfiabile in TPU con fodera in poliestere removibile
- Il kit comprende struttura, picchetti e corde
- Veloce da montare: circa 2 minuti
- 3 valvole di gonfiaggio e 3 valvole di decompressione
- Copertura e pareti personalizzabili
- 1 kit di riparazione e una borsa per il trasporto inclusi
- Resistente ai venti 19-24 mph 29-38 km/h

Prodotto	Codice	📏 (h) x (l) x (p) mm
Struttura	INFT3-ZZ	2450 x 3200 x 3200 mm

Soluzione perfetta per eventi all'esterno



Borsa per il trasporto



Valvola di gonfiaggio



Soffiatore elettrico



Prodotto	Codice
Soffiatore 600 W	INFTA-PE4EEU/US

Struttura



Colonna Bora



- Struttura in PVC gonfiabile
- Base da 13 litri inclusa
- Possibilità di fissare la base al terreno: 4 picchetti inclusi
- Leggero, trasportabile e facile da installare
- Adatto a grafiche in tessuto fissate alla base con il velcro
- Sistema ad aria prigioniera: autoportante una volta gonfiato
- Resistente ai venti fino a 24km/h se picchettata
- Kit di riparazione incluso
- Gonfiatori disponibili su richiesta
- Borsa per il trasporto disponibile su richiesta

Prodotto	Codice	📏 (h) x (ø) mm
Struttura PVC 2200	INFLCOL-220	2230 x 460 mm
Borsa per il trasporto	AB-INFLCOL	



Base riempibile





Punto Vendita

Sia che si pensi alle vetrine o all'accoglienza, è cruciale adottare gli elementi giusti per una comunicazione efficace. Offriamo un'ampia gamma di sistemi espositivi, cornici e soluzioni per l'interno. Esplora le nostre proposte, disponibili in diverse forme e dimensioni, per rispondere al meglio a ogni esigenza.

I sistemi di segnaletica sono essenziali per arredare gli spazi interni.

Offriamo un'ampia gamma di sistemi di segnaletica adatti a diversi ambienti quali: interni di uffici aziendali, spazi pubblici e commerciali, punti vendita ed aree di accoglienza.

Sono facili da installare e consentono una vasta scelta di fissaggi: a muro, a sospensione e/o a soffitto. Questi sistemi sono disponibili in diverse finiture e si abbinano perfettamente ad ogni ambiente.

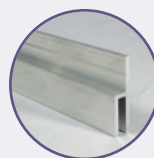


Scegli la soluzione più adatta al tuo spazio:

1. Dev'essere autoportante, fissata a muro o sospesa?
2. Necessiti che sia personalizzata?
3. Dev'essere illuminata?

Le nostre soluzioni LED offrono un'ampia scelta per integrarsi perfettamente ad ogni punto vendita.

// I vantaggi della gamma



Dimensioni personalizzate



Strutture retroilluminate



Installazione facile e veloce



Fissaggio grafico pratico



Twista Lite



- Profilo con apertura/chiusura a scatto realizzato in alluminio con terminali in plastica color grigio ed agganci
- Possibilità di fissaggio a parete o a soffitto
- Adatto per supporti come carta, cartone, PVC e tessuto fino a 300 micron di spessore
- Dimensioni personalizzate su richiesta
- Cavi in acciaio non inclusi

Dimensione

500 mm
600 mm
700 mm
800 mm
850 mm
900 mm
1000 mm
1200 mm
1500 mm

Codice

TWLHR-500
TWLHR-600
TWLHR-700
TWLHR-800
TWLHR-850
TWLHR-900
TWLHR-1000
TWLHR-1200
TWLHR-1500

📏 (l) x (h) x (p) mm

500 x 31 x 12 mm
600 x 31 x 12 mm
700 x 31 x 12 mm
800 x 31 x 12 mm
850 x 31 x 12 mm
900 x 31 x 12 mm
1000 x 31 x 12 mm
1200 x 31 x 12 mm
1500 x 31 x 12 mm



Profilo a scatto



Rimuovi i terminali, apri il profilo, inserisci la grafica, richiudi e riposiziona i terminali



Illumigo Counter



- Profilo in alluminio bianco fronte/retro, spessore 100 mm
- Piedini laterali in acciaio per una massima stabilità
- Top in due pezzi in MDF bianco
- Il top può essere personalizzato
- Carico massimo del top: 20 kg
- Illuminazione LED fronte/retro preassemblata
- Cavo d'alimentazione sotto la struttura
- Fissaggio della grafica con bordino
- Valigetta per il trasporto inclusa, completa di scomparti e maniglia

Prodotto

Illumigo Counter

Codice

ILLGO-COUNTER-EU

(h) x (l) x (p) mm

1045 x 1040 x 420 mm



Assemblaggio semplice e veloce



Piedini in acciaio



Strip LED



Valigetta per il trasporto

Assemblaggio rapido senza utensili



Top personalizzabile

Perfetto anche come espositore di prodotti!



ILLUMiGO™

Illumigo



- Illuminazione a LED preinstallata a basso voltaggio potente ed efficiente che permette un buon risparmio energetico
- Assemblaggio rapido e senza utensili
- Telaio in alluminio di colore bianco da 100 mm di spessore con sistema di etichettatura numerata che consente un facile montaggio
- Piedini premontati
- La presa elettrica, posta sotto il profilo inferiore, consente di affiancare più lightbox tra loro
- La stampa con gommino si adatta perfettamente alla canalina della cornice permettendo un montaggio rapido della stessa
- Valigetta con scomparti imbottiti completa di maniglia per un trasporto più pratico, su richiesta

Prodotto

Illumigo

Codice

ILLGO-2X1-EU

(h) x (l) x (p) mm

2000 x 1000 x 400 mm



Sistema di illuminazione a LED preassemblato



Installazione facile e senza l'utilizzo di utensili



Valigetta per il trasporto

Assemblaggio rapido senza utensili



Si installa in meno di 10 minuti!



Piedini ruotanti premontati

ILLUMiGO™

Illumigo Retail



- Cornice autoportante bifacciale in alluminio da 100 mm di spessore
- Base in acciaio già fissata alla cornice
- Traversa di rinforzo interna
- Sistema di illuminazione incluso e preinstallato
- Cavo di illuminazione posto sotto la cornice
- Valigetta per il trasporto inclusa, completa di scomparti e maniglia

Prodotto	Codice	📏 (h) x (l) x (p) mm
Illumigo Retail	ILLGO-RETAIL-EU	1600 x 600 x 285 mm

Assemblaggio rapido senza utensili



Sistema di numerazione



Cavo di alimentazione



Valigetta per il trasporto



Base in acciaio



ILLUMiGO

Illumigo One



- Totem portatile autoportante con stampa monofacciale
- Illuminazione a LED preinstallata a basso voltaggio potente ed efficiente che permette un buon risparmio energetico
- Soluzione Plug&Play veloce da montare grazie ad un assemblaggio che non richiede l'utilizzo di utensili
- Telaio in alluminio di colore bianco da 60 mm di spessore con sistema di etichettatura numerata che consente un facile montaggio
- Piedini premontati
- La stampa con gommino si adatta perfettamente alla canalina della cornice permettendo un montaggio rapido della stessa
- Valigetta con scomparti imbottiti completa di maniglia per un trasporto più pratico, su richiesta

Prodotto	Codice	📏 (h) x (l) x (p) mm
Illumigo One	ILLGO-ONE	2010 x 850 x 390 mm

Stampa monofacciale



ILLUMiGO



Installazione facile e senza utilizzo di utensili



Tenda LED applicabile con bordino



Valigetta per il trasporto

ILLUMiGO 2x2



- Illuminazione a LED preinstallata a basso voltaggio potente ed efficiente che permette un buon risparmio energetico
- Assemblaggio rapido e senza utensili
- Telaio in alluminio di colore bianco da 100 mm di spessore con sistema di etichettatura numerata che consente un facile montaggio
- 4 piedini premontati
- La presa elettrica, posta sotto il profilo inferiore, consente di affiancare più lightbox tra loro
- La stampa con gommino si adatta perfettamente alla canalina della cornice, permettendo un montaggio rapido della stampa
- Valigetta con scomparti imbottiti completa di maniglia per un trasporto più pratico

Prodotto	Codice	(h) x (l) x (p) mm
ILLUMiGO 2x2	ILLGO-2X2-EU	2000 x 2000 x 400 mm



Sistema di illuminazione a LED pre-assemblato



Installazione facile e veloce



Valigetta per il trasporto



Struttura



4 piedini ruotanti per una maggior stabilità



Trasformatore

Telaio in alluminio di colore bianco

ILLUMiGO™



Assemblaggio rapido senza utensili

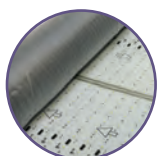
Piedini ruotanti premontati

U-Motion



- Struttura cornice in alluminio anodizzato da 75 mm dritta, autoportante o da parete e monofacciale
- Tenda LED arrotolabile inclusa (1 o più tende in base al kit scelto)
- Fissaggio tenda con ganci e velcro (inclusi)
- Controllo dell'animazione luminosa tramite l'alimentatore
- Piedini di colore grigio inclusi
- Animazione fornita su chiavetta USB e programmata dal nostro team grafico
- Fissaggio della stampa con bordino
- Borsa a tubo inclusa con tenda LED per il trasporto

Prodotto	Codice	(h) x (l) x (p) mm
U-Motion 2x1 m	VLB75-UMOT-F-20X10	2000 x 1000 x 550 mm
U-Motion 2x2 m	VLB75-UMOT-F-20X20	2000 x 2000 x 550 mm



Tenda LED inclusa



Alimentatore esterno



Borsa tubo inclusa



Chiavetta USB per animazione



U-MOTION™



Illuminazione dinamica



Formulate Monolith LED



- Totem luminoso a LED a 360°
- Struttura in tubolari di alluminio da 30 mm
- Le sezioni dei tubolari sono collegate con un cordino elastico interno
- Le sezioni si innestano con pulsante a scatto
- Soluzione autoportante facile da assemblare
- Assemblaggio semplice e veloce grazie al sistema di etichettatura numerata dei tubolari
- Stampa a 360° continuativa
- Illuminazione con strip LED posizionata in alto e in basso (pinze incluse per tenerle in posizione)
- La base è zavorrata per aumentarne la stabilità
- Borsa per il trasporto inclusa
- Completo di 2 strip LED, trasformatore 24V, cavi, LED e pinze
- Stampa in supporto retroilluminabile con chiusura a zip attorno alla base

Dimensione	Codice	(h) x (l) x (p) mm
2000 mm	FORM-MON-LED-1100	2000 x 1100 x 320 mm
2380 mm	FORM-MON-LED-1100	2380 x 1100 x 320 mm



Sezioni con innesto a scatto



Stampa con chiusura a zip



Strip LED



Fino a 2380mm



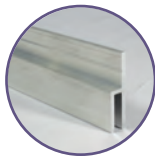
360°

320mm

Profilo Seamless



- S'inserisce in una nicchia esistente o come soluzione a muro e per rivestimento pareti
- Soluzione economica e veloce da installare
- Rinforzo posteriore in alluminio con scanalatura per facilitare il fissaggio del profilo all'interno della nicchia
- Il montaggio del profilo e l'installazione del visual sono accessibili a tutti
- Adatto per formati su misura (nessun limite di dimensione)
- Produzione su ordinazione



Profilo in alluminio da 30 mm



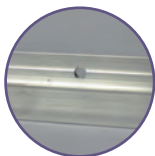
Viti all'interno del mobile



Grafica in tessuto con bordino



Stampa allineata al bordo del mobile



Fori per agevolare il montaggio (opzionali)





VECTOR LED



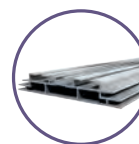
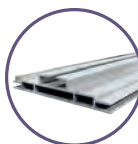
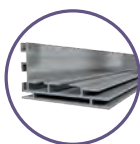
Anche bifacciale!



Eccezionale illuminazione!

Profili Vector LED

La nostra linea di profili LED fornisce soluzioni per ogni esigenza e budget.



75 mm LED

- Profilo in alluminio da 75mm
- Adatto per realizzare cornici da muro
- Monofacciale
- Adatto per grafiche su tessuto con bordino
- Profilo disponibile in 3 colori:
 - bianco
 - silver
 - nero

100 mm LED

- Profilo in alluminio da 100 mm
- Adatto per realizzare soluzioni autoportanti
- Bifacciale
- Adatto per grafiche in tessuto con bordino
- Il profilo e le basi sono disponibili in colore silver:
 - silver

125 mm LED

- Profilo in alluminio da 125mm
- Adatto per realizzare soluzioni autoportanti
- Bifacciale
- Adatto per grafiche in tessuto con bordino
- Il profilo e le basi sono disponibili in 3 colori:
 - bianco
 - silver
 - nero



Strip led da 360 mm
Potenza 13W -
Tensione 24V

Flusso luminoso:
1040 Lumen
Temperatura della
luce: 6500 K



Foro di
alimentazione



Trasformatore 24V
Potenza 75W

Vector LED



Versione
Vector LED 75 mm
Vector LED 100 mm
Vector LED 125 mm
Borsa per il trasporto con ruote

Codice
VLB75-CUSTOM
VLB100-CUSTOM
VLB125-CUSTOM
AB-LINEAR

📏 (h) x (l) x (p) mm
Su misura
Su misura
Su misura
290 x 1370 x 290 x mm



Adatta come soluzione da muro

Cornice Vector 30 mm LED

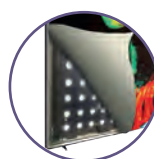


- Cornice da muro in alluminio da 30 mm retroilluminata
- Fissaggio direttamente a muro con viti
- La grafica si fissa facilmente grazie al bordino che si inserisce nella canalina
- Sistema di illuminazione a fondale con moduli LED
- Dimensioni personalizzate disponibili su richiesta

Prodotto	Codice	(h) x (l) x (p) mm
2000 x 1000 mm	VLB30-2x1-PH	1974 x 974 x 30 mm
1500 x 1200 mm	VLB30-1.5x1.2-PH	1474 x 1174 x 30 mm
1500 x 800 mm	VLB30-1.5x0.8-PH	1474 x 774 x 30 mm
B0	VLB30-B0-PH	1374 x 974 x 30 mm
B1	VLB30-B1-PH	974 x 674 x 30 mm
Dimensioni personalizzate	VLB30-CUSTOM	Contattaci



Congiunzione dei profili con angolare



Grafica fissata alla canalina con bordino



Modulo LED



Distanziali Strata Lite



I distanziali Strata sono una soluzione espositiva molto versatile per il punto vendita.

Un'opzione di fissaggio con finiture cromate o in argento satinate che offrono un tocco di eleganza e raffinatezza all'arredo.



Fissaggio a muro

Distanziali Strata Lite

- Adatti per supporti da 2 mm (min) fino a 10 mm (max) di spessore
- Disponibile in 2 misure: 19 mm e 12 mm di diametro
- Disponibili nelle finiture satinato o cromato
- Forniti in confezione da 4 pezzi

Dimensione

- 19 (Ø) satinato
- 19 (Ø) cromato
- 12 (Ø) satinato
- 12 (Ø) cromato

Codice

- SP-SO1902
- SP-SO1901
- SP-SO1202
- SP-SO1201

Cornice Trappa



- Cornice a scatto in alluminio da 25 mm
- Fissaggio a muro in orizzontale o verticale
- Foglio in acetato a protezione della grafica incluso
- Adatto per diversi supporti (carta, PVC, tessuto ...) fino a 420 micron di spessore

Formato

- A4
- A3
- A2
- A1
- A0
- B1

Codice

- AT401-C
- AT402-C
- AT403-C
- AT404-C
- AT405-C
- AT410-C

(h) x (l) x (p) mm

- 328 x 241 x 13 mm
- 451 x 328 x 13 mm
- 625 x 451 x 13 mm
- 872 x 625 x 13 mm
- 1220 x 872 x 13 mm
- 1031 X 738 X 13 mm



Cornice a scatto



Symbol



- Segnaletica premium autoportante adatta per l'utilizzo indoor e outdoor, in acciaio verniciato di colore nero
- Utilizzabile su pavimenti e superfici dure o su terreni
- 4 picchetti per il fissaggio inclusi
- Progettato per grafica su supporto rigido da 3 mm a 5 mm in formato A3 (o A4)

Prodotto	Codice	📏 (h) x (l) x (p) mm
Symbol	IP01	1280 x 480 x 450 mm



↪ Grafica facilmente intercambiabile

Sentry



- Pannello informativo da terra autoportante con cornice a scatto
- Possibilità di variare il formato da verticale ad orizzontale, grazie alla rotazione della cornice
- Foglio in acetato a protezione della grafica incluso
- Disponibile nei formati A4 e A3

Formato	Codice	📏 (h) x (l) x (p) mm
A3	SL103	1075 x 245 x 326 mm
A4	SL104	1005 x 245 x 326 mm



Fissaggio con galletto e bullone



Cornice Vector Quick Fix



- Cornice in alluminio da 20 mm
- Adatta per grafiche in tessuto
- La grafica si fissa facilmente grazie al bordino che si inserisce nella canalina
- Due applicazioni: fissaggio direttamente a muro con viti e/o come rivestimento di pareti di stand preallestiti*
- Dimensioni personalizzate disponibili su richiesta

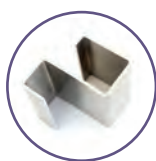
Formato	Codice	Q (h) x (l) x (p) mm
B0	VWQF-B0	1414 x 1000 x 20 mm
B1	VWQF-B1	1000 x 707 x 20 mm
1000 x 1000 mm	VWQF-1000	1000 x 1000 x 20 mm
2000 x 1000 mm	VWQF-2000	2000 x 1000 x 20 mm
Dimensioni personalizzate	VWQF-CUSTOM	Contattaci
Supporto per fissaggio a parete	LN134	Contattaci



Grafica fissata alla canalina con bordino



Connettori angolari



*Supporto per fissaggio su preallestiti LN134 su richiesta



Applicazione a muro o su preallestito

Fissaggio a muro con viti

Supporto per fissaggio a parete

Parete stand

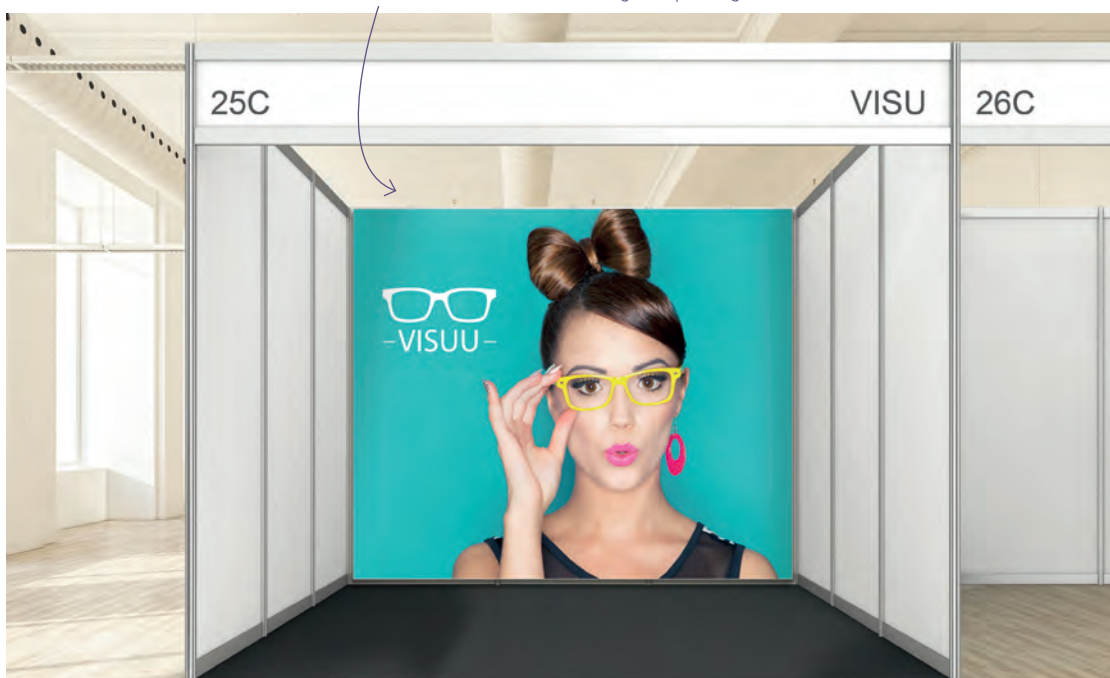


Cornice Vector Quick Fix



Ideale per graficare stand preallestiti

Una soluzione economica ed elegante per organizzare il tuo stand





Ø 1000 mm

Ø 700 mm



Perfetta per decorare gli interni



Ø 400 mm

Cornice Vector Slim Rotonda



- Cornice in alluminio da 20 mm
- Forma rotonda
- Adatta per grafiche su tessuto
- La grafica si fissa facilmente grazie al bordino che si inserisce nella canalina
- Fissaggio a parete

Dimensione	Codice	(h) x (Ø) mm
Ø 400mm	VWFC-400	400 (Ø) mm
Ø 700mm	VWFC-700	700 (Ø) mm
Ø 1000mm	VWFC-1000	1000 (Ø) mm



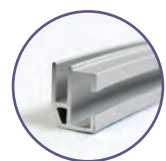
Fissaggio a muro incluso



Assemblaggio semplice



Grafica con bordino



Profilo in alluminio da 20 mm

Gala

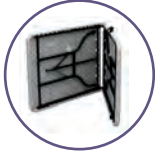


- Resistente e durevole, può essere utilizzato in molteplici situazioni
- Tavolo con gambe pieghevoli, struttura in metallo e polipropilene
- Tavolo pieghevole completo di maniglia per un trasporto più facile

Prodotto	Codice	(h) x (l) x (p) mm
Gala	FT-6B	Aperto : 740 x 1805 x 740 mm Chiuso : 750 x 900 x 80 mm



Maniglia per il trasporto



Pieghevole



Sistema bloccante



Tovaglia su richiesta



Due opzioni di stampa:
tovaglia aperta o tovaglia chiusa

Tavolo Ovale Formulate

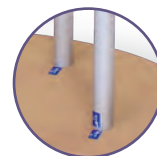
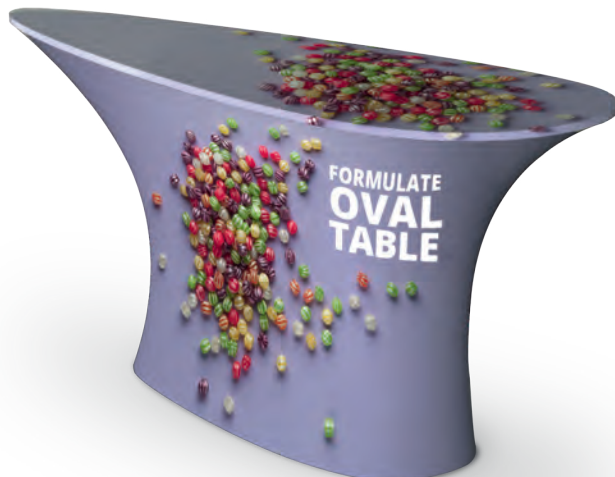


- Struttura realizzata con tubolari in alluminio da Ø 30 mm
- Adatto per grafica su tessuto
- Semplice da assemblare grazie al sistema di etichettatura numerata
- Top e base termoformati

Prodotto	Codice	(h) x (l) x (p) mm
Tavolo Ovale	FMLT-TS-06	950 x 1600 x 520 mm



Top e base termoformati



Sistema di etichettatura numerata



Assemblaggio senza utilizzo di utensili

Tavolo Rotondo Formulate



- Struttura realizzata con tubolari in alluminio da \varnothing 30mm
- Adatto per grafica su tessuto
- Semplice da assemblare grazie al sistema di etichettatura numerata
- Top termoformato

Prodotto	Codice	(h) x (\varnothing) mm
Tavolo Rotondo	FMLT-TS-01A	1000 x 600 mm



Sistema di etichettatura numerata



Tavolo Formulate Cylinder



- Struttura in tubolari di alluminio anodizzato \varnothing 30 mm (3 supporti verticali divisi in 2 sezioni)
- Top e base in MDF nero, spessore 20 mm con canalina 3 mm
- Piedini di appoggio fissati sulla base
- Top testato per sostenere fino a 50 kg, distribuiti uniformemente
- Grafica su tessuto lavabile, con bordino sopra e sotto. Zip verticale sul retro

Prodotto	Codice	(h) x (\varnothing) mm
Tavolo Cylinder	FORM-OVAL-CNTR	1020 x 565 x 39 mm



Viti di fissaggio



Bordino perimetrale



Borsa per il trasporto inclusa



NOVITA' Banchetto Reception Luminar



- Struttura realizzata con profili in alluminio vector
- Massima vestibilità del brand
- La grafica si fissa facilmente grazie al bordino in silicone che si inserisce nella canalina
- Sistema di illuminazione a LED incluso
- Realizzabile anche con dimensioni su misura
- Prodotto Made in Italy, solido e robusto

- Completo di top e ripiano interno in melaminico disponibili in 2 colori:

○ bianco ● nero

Prodotto

Banchetto
Reception Luminar

Codice

VLB-LUM-PH

(h) x (l) x (p) mm

1040 x 615 x 1015 mm



Fissaggio della grafica con bordino in silicone



Strip LED



Ripiano interno incluso disponibile in 2 colori



Fronte e retro illuminati!



NOVITA' Banchetto InstaLED



- Banchetto LED con illuminazione a 360°
- Apertura del banchetto automatica grazie alla leva pneumatica
- Facilità di montaggio perché la stampa è premontata sul banchetto
- Apertura con zip sul retro per l'uscita del cavo di alimentazione
- Top e base termoformati in colore nero
- Completo di borsa di trasporto

Prodotto

Banchetto InstaLed

Codice

INSTA-CNTR-BLK

(h) x (l) x (p) mm

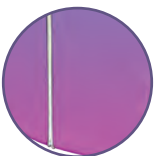
915 x 398 x 782 mm



Illuminazione a LED interna

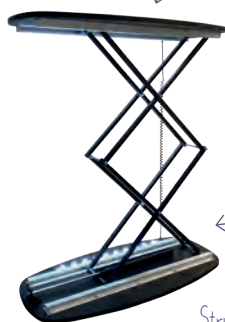


Borsa per il trasporto inclusa



Apertura con zip sul retro

Top a vista



Struttura interna pieghevole



Illuminazione a 360°!



Banchetti

Progettati per soddisfare qualsiasi esigenza, i nostri banchetti portatili sono una soluzione ideale per accogliere i clienti e soddisfare ogni situazione ed occasione.

Una linea completa di banchetti in diverse forme e dimensioni che possono essere personalizzati con la vostra grafica per amplificare l'impatto comunicativo.





Offriamo banchetti per ogni budget ed esigenza

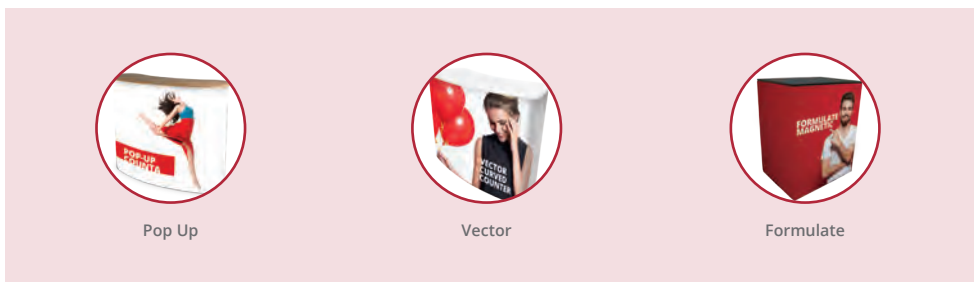
I nostri banchetti sono soluzioni espositive portatili adatti come reception, postazione lavoro, presentazioni, supporti promozionali o per qualsiasi altra applicazione. Gli utilizzi che ne puoi fare sono infiniti!

I nostri banchetti sono semplici e veloci da montare perché non necessitano di utensili.

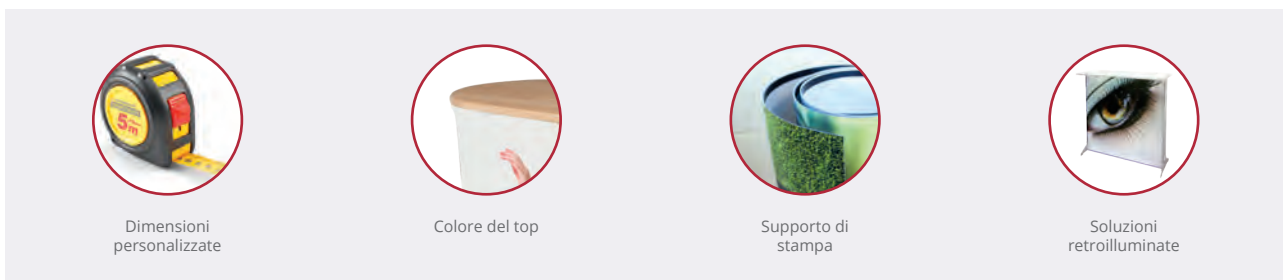
Scegli il banchetto giusto:

1. Quante volte sarà utilizzato? Spesso o occasionalmente?
2. Hai necessità di trasportarlo?
3. Hai bisogno di uno spazio interno per riporre il tuo materiale?
4. Devi utilizzarlo per accogliere clienti o per una conferenza?

// Soluzioni standard...



// ... o soluzioni personalizzate



Banchetto Vector Dritto



- Struttura dritta realizzata con profili in alluminio con angoli arrotondati
- Adatta per grafica su tessuto che si fissa facilmente grazie al bordino in silicone inserito nella canalina
- Ripiano interno incluso
- Borsa per il trasporto su richiesta
- Il top termoformato è disponibile in 2 colori:

bianco nero

Prodotto	Codice	(h) x (l) x (p) mm
Banchetto Vector Dritto	VCR-001	1015 x 1040 x 540 mm



Fissaggio della grafica con bordino in silicone



Sistema di etichettatura numerata

Banchetto Vector Curvo



- Struttura curva realizzata con profili in alluminio con angoli arrotondati
- Adatta per grafica su tessuto che si fissa facilmente grazie al bordino in silicone inserito nella canalina
- Ripiano interno incluso
- Borsa per il trasporto su richiesta
- Il top termoformato è disponibile in 2 colori:

bianco nero

Prodotto	Codice	(h) x (l) x (p) mm
Banchetto Vector Curvo	VCCB	1015 x 1340 x 540 mm



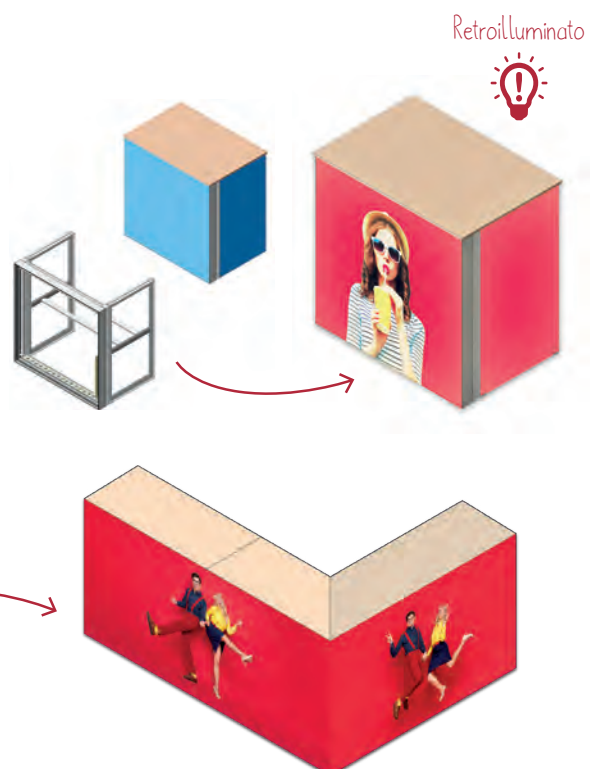
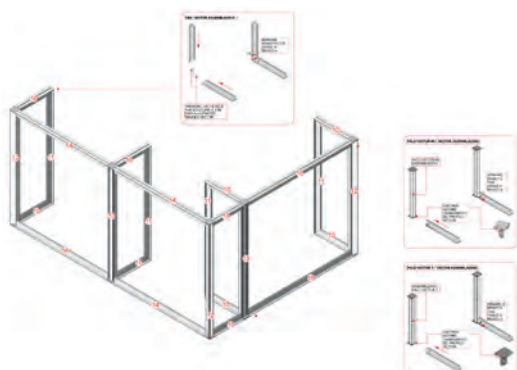
Angoli arrotondati

Banchetti su misura



La gamma Vector offre una soluzione versatile e si adatta allo spazio disponibile per ogni evento.

La produzione ad hoc permette di creare soluzioni di diverse misure, anche retroilluminate.





Banchetto Reception Luminar



- Struttura realizzata con profili in alluminio vector
- Massima vestibilità del brand
- La grafica si fissa facilmente grazie al bordino in silicone che si inserisce nella canalina
- Sistema di illuminazione a LED incluso
- Realizzabile anche con dimensioni su misura
- Prodotto Made in Italy, solido e robusto
- Completo di top e ripiano interno in melaminico disponibili in 2 colori:

○ bianco ● nero

Prodotto

Banchetto
Reception Luminar

Codice

VLB-LUM-PH

(h) x (l) x (p) mm

1040 x 615 x 1015 mm



Fissaggio della grafica con bordino in silicone



Strip LED



Illumigo Counter



- Profilo in alluminio bianco fronte/retro, spessore 100 mm
- Piedini laterali in acciaio per una massima stabilità
- Top in due pezzi in MDF bianco
- Il top può essere personalizzato
- Carico massimo del top: 20 kg
- Illuminazione LED fronte/retro preassemblata
- Cavo d'alimentazione sotto la struttura
- Fissaggio della grafica con bordino
- Valigetta per il trasporto inclusa, completa di scomparti e maniglia

Prodotto

Illumigo Counter

Codice

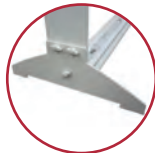
ILLGO-COUNTER-EU

(h) x (l) x (p) mm

1045 x 1040 x 420 mm



Assemblaggio semplice e veloce



Piedini in acciaio



Valigetta per il trasporto



Strip LED

Assemblaggio rapido senza utensili



Top personalizzabile

Perfetto anche come espositore prodotti!



NOVITA' Banchetto InstaLED



- Banchetto LED con illuminazione a 360°
- Apertura del banchetto automatica grazie alla leva pneumatica
- Facilità di montaggio perché la stampa è premontata sul banchetto
- Apertura con zip sul retro per l'uscita del cavo di alimentazione
- Top e base termoformati in colore nero
- Completo di borsa di trasporto

Prodotto	Codice	📏 (h) x (l) x (p) mm
Banchetto InstaLed	INSTA-CNTR-BLK	915 x 398 x 782 mm



Illuminazione a LED interna



Borsa per il trasporto inclusa



Apertura con zip sul retro

Top a vista



Struttura interna pieghevole



Illuminazione a 360°

NOVITA' Tavolo Formulate Cylinder



- Struttura in tubolari di alluminio anodizzato \varnothing 30 mm (3 supporti verticali divisi in 2 sezioni)
- Top e base in MDF nero, spessore 20 mm con canalina 3 mm
- Piedini di appoggio fissati sulla base
- Top testato per sostenere fino a 50 kg, distribuiti uniformemente
- Grafica su tessuto lavabile, con bordino sopra e sotto. Zip verticale sul retro

Prodotto	Codice	📏 (h) x (ø) mm
Tavolo Cylinder	FORM-OVAL-CNTR	1020 x 565 x 39 mm



Viti di fissaggio



Bordino perimetrale



Borsa per il trasporto inclusa

Top a vista



Tavolo Ovale Formulate



- Struttura realizzata con tubolari in alluminio da Ø 30 mm
- Adatto per grafica su tessuto
- Semplice da assemblare grazie al sistema di etichettatura numerata
- Top e base termoformati

Prodotto

Tavolo Ovale

Codice

FMLT-TS-06

📏 (h) x (l) x (p) mm

950 x 1600 x 520 mm



Sistema di etichettatura numerata



Assemblaggio senza utilizzo di utensili

Top e base termoformati



Tavolo Rotondo Formulate



- Struttura realizzata con tubolari in alluminio da Ø 30mm
- Adatto per grafica su tessuto
- Semplice da assemblare grazie al sistema di etichettatura numerata
- Top termoformato

Prodotto

Tavolo Rotondo

Codice

FMLT-TS-01A

📏 (h) x (Ø) mm

1000 x 600 mm



Sistema di etichettatura numerata

Copertura grafica totale



Banchetto Modulate



- Struttura in tubolari di alluminio da Ø 30 mm
- Assemblaggio a scatto
- Top termoformato di colore nero
- Ripiano interno disponibile su richiesta
- Completo di borsa per il trasporto

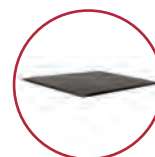
Prodotto	Codice	(h) x (l) x (p) mm
Banchetto Rettangolare Magnetico	FORM-MOD-CNTR-01	1015 x 800 x 600 mm
Ripiano interno	FORM-MOD-CNTR-02	9 x 770 x 571 mm



I banchetti si fissano tra loro magneticamente



Ripiano interno su richiesta



Top termoformato di colore nero

Usalo da solo...



2 possibili finiture: con o senza top a vista



60 cm di profondità!



... o combinato, semplicemente usando i magneti integrati!

Possibilità di realizzare un'unica grafica su due o più banchetti



Banchetto Hop Up



- Fissaggio della grafica con il velcro
- Nessun utensile necessario
- Top termoformato di color betulla
- Ripiano interno e borsa per il trasporto inclusi

Prodotto	Codice	(h) x (l) x (p) mm
Hop Up	HU301-001-C	1020 x 1060 x 360 mm



Sistema di bloccaggio



Borsa per il trasporto



Ripiano interno incluso



Ampia area grafica visibile

Banchetto Pop Up



- Banchetto completamente richiudibile con sistema di braccia magnetiche autoposizionanti
- Top termoformato in color betulla
- Ripiani interni inclusi
- Completo di borsa per il trasporto rinforzata a forma di D con ruote
- Pannelli non inclusi

Versione	Codice	(h) x (l) x (p) mm
2x2	PUC22C-C	985 x 1290 x 465 mm



Fissaggio magnetico



Borsa per il trasporto con ruote



Installazione semplice e rapida



Gala



- Resistente e durevole, può essere utilizzato in molteplici situazioni
- Tavolo con gambe pieghevoli, struttura in metallo e polipropilene
- Tavolo pieghevole completo di maniglia per un trasporto più facile

Prodotto	Codice	(h) x (l) x (p) mm
Gala	FT-6B	Aperto : 740 x 1805 x 740 mm Chiuso : 750 x 900 x 80 mm



Maniglia per il trasporto



Pieghevole



Sistema bloccante



Tovaglia su richiesta



Due opzioni di stampa:
tovaglia aperta o tovaglia chiusa

Banchetto Basic Curvo



- Banchetto a forma di doppia D
- Tamburo in plastica di colore grigio
- Aperto sul retro
- Completo di borse per il trasporto
- Ripiano interno su richiesta
- Base e top in MDF disponibili nei colori:
 - betulla
 - nero

Versione	Codice	📏 (h) x (l) x (p) mm
Top/base nero	PK922-BLK	925 x 910 x 480 mm
Top/base betulla	PK922	925 x 910 x 480 mm
Ripiano interno	PK922-SHELF-KIT	10 x 853 x 398 mm



Forma a doppia D



Ripiano interno su richiesta



Ideale per eventi o fiere

Counta



- Unità promozionale componibile, realizzata in plastica leggera, trasportabile e facile da assemblare
- Ideale per stampa su adesivo
- Crowner, ripiano interno di appoggio e pali di supporto inclusi
- Adatta per uso interno*
- Completo di borsa per il trasporto

* sono necessari dei pesi aggiuntivi per l'utilizzo in esterno

Prodotto	Codice	📏 (h) x (l) x (p) mm
Counta	PC607	Tamburo: 852 x 805 x 450 mm Crowner: 280 x 680 mm Assemblato: 2195 x 805 x 450 mm



Borsa per il trasporto



Due opzioni di montaggio: con o senza crowner

Banchetto promozionale ideale per i punti vendita



Fondali

Le nostre linee di fondali Embrace+, Formulate, Hop Up, Pop Up e Pegasus consentono di creare backwall mozzafiato, stand per fiere e corner per centri commerciali in modo semplice e veloce. Sono leggeri, compatti e pratici da installare in pochi minuti con grafiche che si fissano facilmente alla struttura o possono essere lasciate in situ.

La nostra gamma si adatta anche ad usi creativi per ampi spazi con soluzioni modulari e grafiche di grandi dimensioni.





Scegli il fondale giusto per un alto impatto visivo!

Una linea di fondali dalle forme innovative ed originali per ambienti diversi. I backwall sono soluzioni comunicative molto diffuse per eventi, centri commerciali, roadshow o semplicemente come interior decoration. Sono facilmente trasportabili e semplici da installare.

Scegli il fondale giusto:

1. Quanto grande è la tua area espositiva?
2. Di che tipo di fondale necessiti?
3. Che tipo di supporto grafico intendi utilizzare?
4. Quanto spesso devi cambiare il tuo messaggio?
5. Deve essere riconfigurabile?
6. Quanto dovrà essere compatto una volta smontato?
7. Hai bisogno di illuminazione?
8. Necessiti di trasportarlo?

// La gamma di Fondali



Embrace +

Embrace è un nuovo sistema ideale per creare fondali senza interruzione grafica. È un sistema combinato di struttura con chiusura ad ombrello e grafica in tessuto con bordino in silicone che si infila nella canalina. Embrace ti permette di creare un backwall in pochi minuti!



Hop Up

Sistema leggero e pratico con chiusura ad ombrello. Le grafiche in tessuto sono fissate con il velcro e possono rimanere posizionate sulla struttura anche una volta richiusa.



Pop Up

I Pop Up hanno un sistema di assemblaggio con braccia magnetiche e grafica fissata con nastro magnetico. Sono disponibili in versione mono o bifacciale e possono essere accessoriati.



Formulate

Una linea di fondali di diverse dimensioni e configurazioni realizzata con tubolari in alluminio leggero ma resistente, che si personalizza con un tessuto elasticizzato che garantisce facilità di montaggio e trasporto.



Pegasus

Fondale a tensione regolabile in altezza e larghezza grazie alle aste telescopiche. Si adatta a tutti gli spazi e dimensioni grafiche. La struttura è composta di tubi in alluminio e grafiche con tasche.



Embrace+



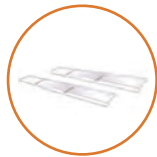
- Struttura in alluminio di colore bianco con apertura/chiusura ad ombrello
- Adatto per grafiche in tessuto con bordino in silicone che si infila nella canalina
- Struttura disponibile solamente in versione dritta
- Le strutture possono essere assemblate in larghezza e/o altezza per creare ampi fondali
- Ripiano interno e/o esterno disponibile su richiesta
- Retroilluminazione mono o bifacciale disponibile su richiesta
- Piedini stabilizzanti disponibili su richiesta
- Completo di borsa per il trasporto con ruote per tutte le versioni ad eccezione delle versioni 3x1 e 4x1 in cui la borsa è senza ruote

Dimensione	Codice	Q. (h) x (l) x (p) mm
800 mm	EMB-PL-3X1-S	2255 x 774 x 366 mm
1500 mm	EMB-PL-3X2-S	2255 x 1508 x 366 mm
2200 mm	EMB-PL-3X3-S	2255 x 2242 x 366 mm
3000 mm	EMB-PL-3X4-S	2255 x 2974 x 366 mm
3x0,8 m	EMB-PL-4X1-S	2990 x 774 x 366 mm
3x1,5 m	EMB-PL-4X2-S	2990 x 1508 x 366 mm
3x2,2 m	EMB-PL-4X3-S	2990 x 2242 x 366 mm
3x3 m	EMB-PL-4X4-S	2990 x 2974 x 366 mm

Sistema di retroilluminazione



Borsa per il trasporto con ruote



Piedini su richiesta



Sistema di retroilluminazione



Profilo con canalina per inserimento della grafica

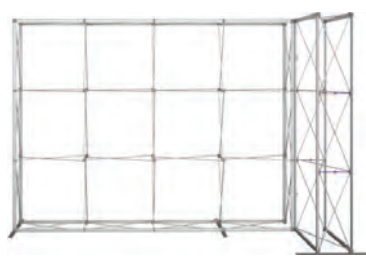


Diversi tipi di connettori



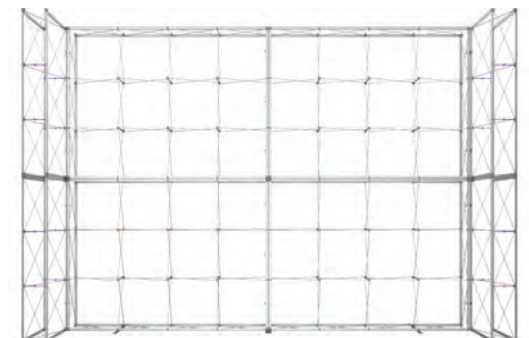
Ripiano su richiesta

Diverse configurazioni disponibili grazie ai connettori



Configurazione a «U»

Strutture unibili in altezza e/o larghezza



Hop Up Impact Dritto



- Struttura hop up dritta con apertura/chiusura ad ombrello
- La grafica in tessuto si fissa alla struttura con il velcro
- La grafica può rimanere posizionata anche a struttura chiusa
- Piedini stabilizzanti disponibili su richiesta
- Completo di borsa per il trasporto con ruote
- Disponibile in dimensioni personalizzate

Dimensione	Codice	📏 (h) x (l) x (p) mm
800 mm	HUI3X1	2260 x 790 x 295 mm
1500 mm	HUI3X2	2260 x 1525 x 295 mm
2200 mm	HUI3X3	2260 x 2260 x 295 mm
3000 mm	HUI3X4	2260 x 2995 x 295 mm
3700 mm	HUI3X5	2260 x 3730 x 295 mm
Piedino stabilizzante	ES508-001	

Disponibile in dimensioni personalizzate



Installazione in 2 minuti!



Completamente richiudibile



Connettori



Fissaggio della grafica con il velcro



Borsa con ruote per il trasporto



Piedino stabilizzante su richiesta

Hop Up Impact Curvo



- Struttura hop up curva con apertura/chiusura ad ombrello
- La grafica in tessuto si fissa con il velcro
- La grafica può rimanere posizionata anche a struttura chiusa
- Piedini stabilizzanti disponibili su richiesta
- Completo di borsa con ruote per il trasporto

Dimensione	Codice	📏 (h) x (l) x (p) mm
2300 mm	HOP-2-3X3-C	2270 x 2310 x 570 mm
3000 mm	HOP-2-3X4-C	2270 x 2950 x 810 mm
Piedino stabilizzante	ES508-001	



Facile da trasportare



Connettori



Fissaggio della grafica con il velcro

Valorizza la tua comunicazione

Quick Impact

Versione dritta e versione curva



- Struttura pop up con apertura/chiusura magnetica
- Completo di barre magnetiche e kit di aggancio
- Pannelli non inclusi
- Disponibile sia in versione monofacciale che bifacciale
- Disponibile in versione dritta o curva
- Borsa per il trasporto in nylon
- Per la composizione dei kit si veda la tabella riportata a fianco



Piedini stabilizzanti
ES505

Versione	Codice	📏 (h) x (l) x (p) mm
1900 mm Curvo	IMP-3X2C	2225 x 1930 x 485 mm
2500 mm Curvo	IMP-3X3C	2225 x 2540 x 685 mm
3000 mm Curvo	IMP-3X4C	2225 x 3070 x 960 mm
3400 mm Curvo	IMP-3X5C	2225 x 3430 x 1225 mm
1900 mm Dritto	IMP-3X2S	2225 x 1970 x 306 mm
2700 mm Dritto	IMP-3X3S	2225 x 2700 x 306 mm
3400 mm Dritto	IMP-3X4S	2225 x 3435 x 306 mm
4000 mm Dritto	IMP-3X5S	2225 x 4160 x 306 mm

Pratico e veloce da installare



Fissaggio grafico con nastro magnetico



I nostri pop up sono disponibili in versione Kit o Pack



Struttura



Barre magnetiche



Nastro magnetico



Custodia per il trasporto Zenith



Top termoformato in betulla



2 faretti PS950-1000 LED



Borsa per il trasporto in nylon

Kit Impact



Pack Impact



Pack Completo Impact



Formulate

Scopri forme originali ed innovative. Formulate libera la tua creatività quando devi realizzare stand, eventi o showroom.

- Struttura realizzata in tubolari in alluminio da Ø 30 mm
- Adatta per grafiche in tessuto elasticizzato con chiusura a zip
- Possibilità di grafica bifacciale
- Nessun utensile necessario
- Sistema di etichettatura per un più facile assemblaggio
- Borsa per il trasporto inclusa



Tubolari in alluminio collegati da una corda elastica interna



Sistema di etichettatura numerata

Formulate Dritto

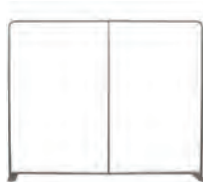


NOVITÀ

Dimensione	Codice	(h) x (l) x (p) mm
2000mm	FORM-STR-20	2380 x 2000 x 400 mm
2400mm	FORM-STR-24	2380 x 2350 x 400 mm
3000mm	FORM-STR-30	2380 x 2950 x 400 mm
4000mm	FORM-STR-40	2380 x 3950 x 400 mm
5000mm	FORM-STR-50	2380 x 4950 x 400 mm
6000mm	FORM-STR-60	2380 x 5950 x 400 mm



Angolari dritti opzionali



Formulate Orizzontale Curvo



Dimensione	Codice	(h) x (l) x (p) mm
2400mm	FORM-CUR-24	2380 x 2350 x 500 mm
3000mm	FORM-CUR-30	2380 x 2950 x 500 mm
6000mm	FORM-CUR-60	2380 x 5950 x 900 mm



Faretti su richiesta LED-FLOOD-ARM-BDLK con kit di fissaggio per tubolari da 30 mm Ø US903





Formulate a S



Dimensione

2400mm
3000mm

Codice

FORM-SER-24
FORM-SER-30

(h) x (l) x (p) mm

2380 x 2350 x 400 mm
2380 x 2950 x 400 mm



Basi stabilizzanti
incluse



Accessori per fondali



Spot LED Flood

LED-FLOOD-ARM-BDLK



Spot LED Exhibition

LED-EXHIB-ARM-BDLK



Fissaggio faretto per
tubolari da Ø 30mm

US903



Spot LED Strip

LED-STRIP-ARM-BDLK



Powerspot 950-1000 LED

PS950-1000-LED-BDLK



Kit di fissaggio universale

US901-C

Formulate Meeting Pod



Prodotto	Codice	(h) x (l) x (p) mm
Formulate Meeting Pod	FORM-MPOD-01	2070 x 2800 x 2300 mm



Sistema di montaggio semplice

Facile e veloce da montare!



Eccellente rapporto qualità/prezzo

Pegasus



- Aste in alluminio telescopiche regolabili in altezza e larghezza fino a 2500mm circa
- Assemblaggio delle aste tramite viti
- Completo di borsa per il trasporto

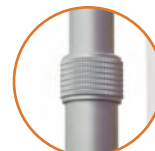
Prodotto	Codice	(h) x (l) x (p) mm
Pegasus	UB165-S	1000 (min) - 2515 (max) x 1429 (min) - 2540 (max) x 442 mm



Assemblaggio rapido



Inserimento grafica



Aste telescopiche

Pegasus 3m



- Aste in alluminio telescopiche regolabili in altezza fino a 2500 mm ed in larghezza fino a 3000 mm circa
- Assemblaggio delle aste con connettori a scatto
- Completo di borsa per il trasporto

Prodotto	Codice	(h) x (l) x (p) mm
Pegasus 3m	UB167-S	1835 (min) - 2610 (max) x 1830 (min) - 3000 (max) x 440mm



Semplice e veloce da installare



Aste telescopiche

Ideale come fondale per servizi fotografici!



Modulate

Modulate™ è il risultato della fusione di due concetti originali, riconosciuti per il loro successo nel mondo dell'esposizione e della vendita al dettaglio: la creatività dei tubolari Formulate e la modularità delle cornici Vector.

Queste strutture possono facilmente connettersi tra loro grazie ai potenti magneti posizionati all'interno, realizzando così configurazioni adatte a tutti gli spazi comunicativi: punto vendita, fiere, centri commerciali o all'interno delle aziende.




Portsmouth
FASHION COUTURE

Modulate



MODULATE™

La migliore soluzione per attirare l'attenzione

Modulate™ è il frutto della fusione di due concetti originali, noti grazie al successo ottenuto in ambito espositivo e nel mercato del retail: si tratta delle soluzioni tubolari Formulate e della modularità delle cornici Vector.

Modulate™ è composto da un insieme di cornici realizzate a partire da tubi in alluminio e rivestite con tessuto stampato. Queste cornici possono essere collegate facilmente le une alle altre, grazie ai potenti magneti posizionati all'interno di ogni struttura.

Sulla base di questo semplice principio magnetico, è possibile combinare diverse cornici Modulate™ per creare configurazioni destinate ai diversi ambiti della comunicazione: nei punti vendita, nei saloni, negli spazi espositivi, nei centri commerciali o semplicemente all'interno delle aziende.



Strutture realizzate a partire da innovazioni tecnologiche uniche.

Ogni struttura **Modulate™** è realizzata a partire da tubolari in alluminio con un diametro di 30 mm, che la rendono estremamente leggera e resistente.

Questa nuova gamma di prodotti si distingue dalle altre soluzioni esistenti sul mercato per le sue caratteristiche uniche: il sistema **MagLink** presente in ogni struttura e il sistema di fissaggio delle basi **Twist & Lock**.

Hai voglia di cambiamenti ?

Il sistema **MagLink** ti consente, grazie ai potenti magneti a 360°, di assemblare facilmente le cornici **Modulate™** tra loro, senza più il problema dei tradizionali connettori. Questi nuovi connettori magnetici brevettati e l'estensione di 40 cm, che consente di modificare l'altezza delle strutture, rendono **Modulate™** una soluzione polivalente che può essere riconfigurata a piacere.

Risparmia il tuo tempo !

Ogni elemento della gamma **Modulate™** è stato pensato per semplificarti la vita: etichettatura numerata delle sezioni, aste a sezioni, installazione delle basi senza l'ausilio di utensili... Assemblare **Modulate™** è un gioco da ragazzi e ti permette di modificare le tue configurazioni in pochi secondi.



Connettore MagLink a 360° in ogni asta



Sistema autobloccante con tubolari a sezioni e pulsante a scatto



Tubo di rinforzo centrale (diametro di 18 mm)



Rivestimento con una stampa in tessuto fronte-retro con chiusura a zip



Angolo squadrato disponibile come opzione



Estensione di 400 mm opzionale per modificare l'altezza delle strutture



Sistema di etichettatura numerata intuitiva di ogni sezione per facilitare l'assemblaggio



2 basi di supporto con sistema Twist & Lock fornite con ogni cornice

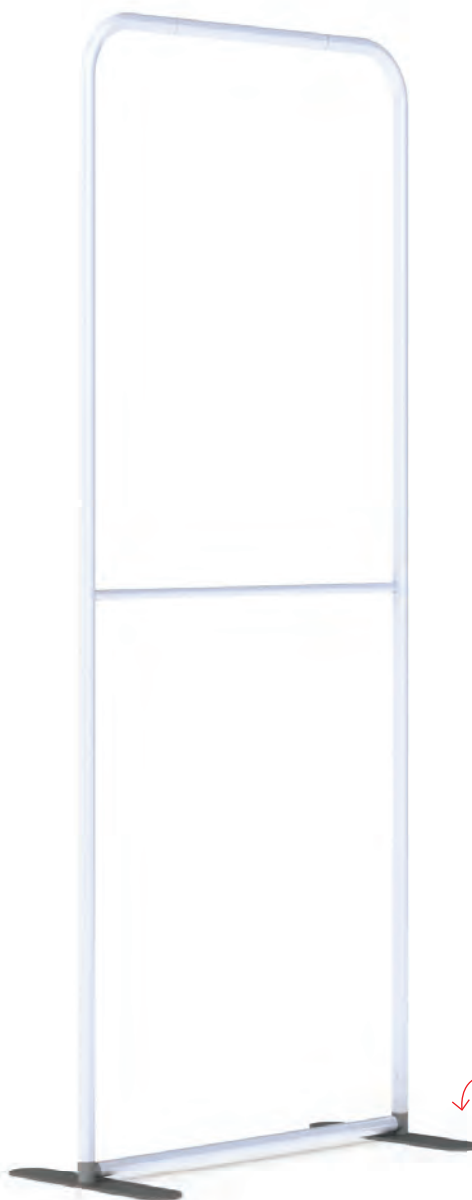


Borsa per il trasporto **Modulate™** con scomparti dedicati per le basi e la grafica



Le strutture **Modulate™** sono coperte da una garanzia di 5 anni

Le strutture sono dotate di una coppia di basi di supporto



Assemblaggio intuitivo senza l'uso di utensili

L'assemblaggio delle strutture **Modulate™** è estremamente facile e non richiede l'uso di utensili. Ogni sezione presenta delle indicazioni per il montaggio (numeri e colore) e si collega alle altre con un pulsante a scatto.

Una volta assemblata la struttura, le basi Twist & Lock dovranno essere fatte ruotare di un quarto di giro per bloccarle in posizione e ottenere una cornice autoportante perfettamente stabile. Infila la stampa per fare risaltare i contorni della cornice.



Basi di supporto con sistema Twist & Lock



1 Assemblare i tubolari a sezioni con il pulsante a scatto



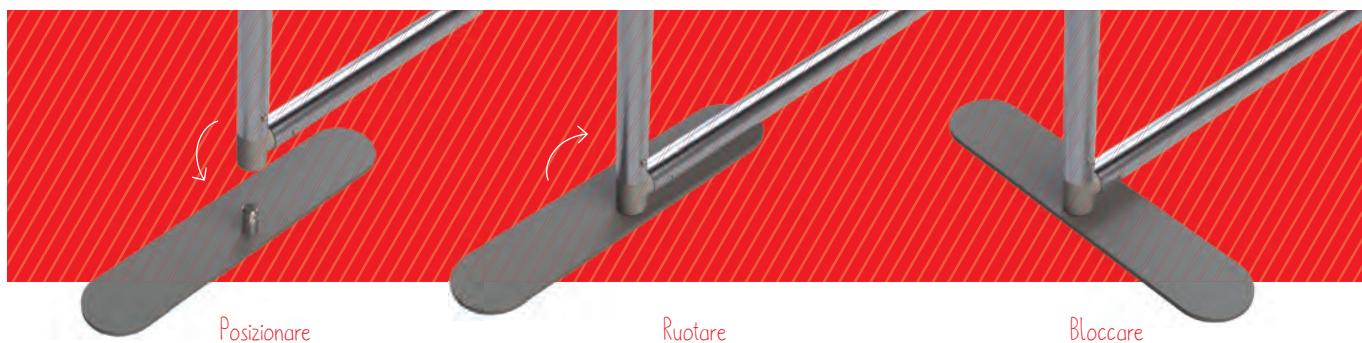
2 Aggiungere il rinforzo centrale e collegare i tubi utilizzando il sistema di etichettatura numerata



3 Posizionare le basi Twist & Lock sotto alla struttura e farle ruotare per bloccarle in posizione



4 Utilizzare i guanti forniti in dotazione con la struttura per installare la stampa sulla cornice



Posizionare

Ruotare

Bloccare

Come installare le basi Twist & Lock?

Abbiamo creato delle nuove basi che possono essere installate senza l'uso di chiavi a brugola o altri utensili. Grazie al sistema **Twist & Lock**, è sufficiente posizionare le basi sotto alla struttura, farle ruotare e bloccarle! Ciò ti garantisce uno straordinario risparmio di tempo durante l'installazione delle tue strutture **Modulate™**.

Inoltre delle mezze basi (opzionali) di supporto possono essere integrate nelle tue configurazioni a seconda delle tue esigenze.

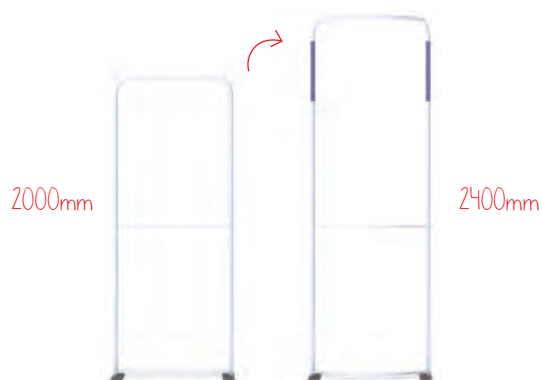


Mezze basi di supporto

Strutture polivalenti

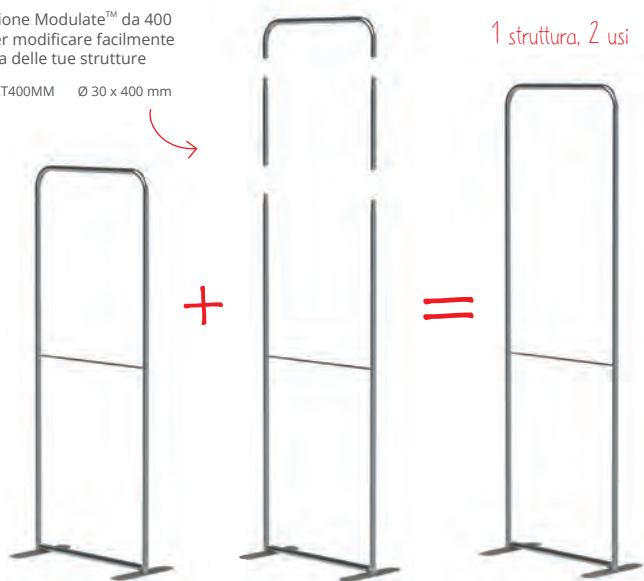
Per garantire la polivalenza delle strutture **Modulate™**, è possibile aggiungere un'estensione tubolare di 400 mm. In questo modo potrai facilmente cambiare la configurazione della tua cornice, modificandone l'altezza da 2000 mm a 2400 mm.

Grazie a questa estensione, pensata per essere integrata facilmente tra 2 sezioni, è possibile utilizzare la stessa cornice con due altezze diverse.



Estensione Modulate™ da 400 mm per modificare facilmente l'altezza delle tue strutture

MOD-EXT400MM Ø 30 x 400 mm



Posiziona facilmente le tue cornici all'angolazione desiderata

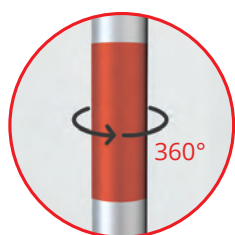
360°



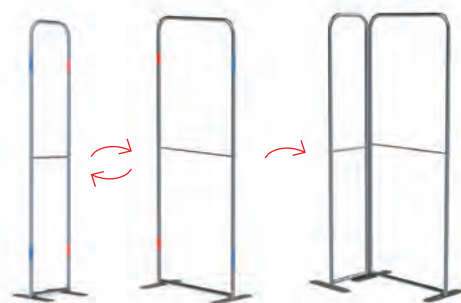
Connettore MagLink, semplice, rapido e riconfigurabile

Dai spazio alla tua originalità, combinando le diverse dimensioni e forme delle cornici **Modulate™**.

Grazie all'esclusivo sistema magnetico **MagLink** integrato nella struttura, le cornici possono essere collegate tra di loro semplicemente avvicinandole.



Sistema **MagLink** a 360°. Ogni struttura comprende 4 magneti che ti consentono di collegare le cornici tra loro senza l'uso di pinze o altri utensili.



Mix & Match : assembla all'infinito e senza utensili



Configurazioni infinite ed originali 100% modulari



Possibilità di angoli retti





Potrai inoltre aggiungere dei faretto LED alle tue cornici Modulate™, grazie al sistema con clip di fissaggio (opzionale).



Ideale per gli spazi degli stand preallestiti

Stand riconfigurabili

Semplici da trasportare e assemblare, le cornici **Modulate™** possono essere utilizzate per realizzare uno stand completo.

Sarai libero di cambiare la disposizione del tuo stand tutte le volte che vorrai, con la garanzia di un eccellente ritorno sugli investimenti.

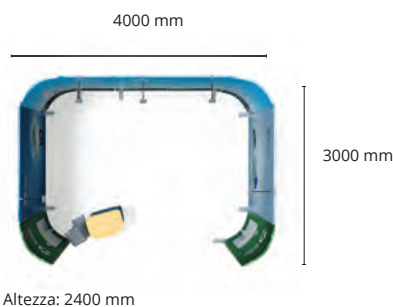


9 m²



12 m²

- 4 x Modulate Curved 824
- 3 x Modulate Straight 1824
- 1 x Modulate Straight 824



Altezza: 2400 mm



Modulate



Mezze basi disponibili come optional. Una soluzione ideale per installare le strutture Modulate™ davanti ad una parete.

MOD-HALF-FOOT-P 80 x 215 x 6 mm (unità)



5300 mm

4000 mm



1000 mm



2600 mm

Altezza: 2400 mm

Altezza: 2400 mm

- 1 x Modulate Straight 1824
- 2 x Modulate Curved 824
- 2 x Modulate Slope 1
- 2 x Modulate Straight 420

Combina gli angoli retti e arrotondati



Fondali per eventi

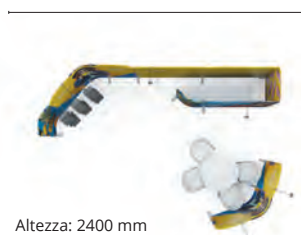
L'uso del grande formato è particolarmente adatto per l'allestimento di eventi o per attività promozionali.



6000 mm

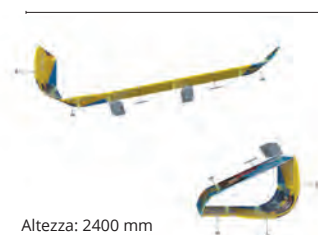
6000 mm

- 2 x Modulate Straight 824
- 4 x Modulate Slope 2
- 2 x Modulate Curved 820
- 3 x Modulate Straight 1820
- 1 x Modulate Straight 420



Altezza: 2400 mm

4000 mm



Altezza: 2400 mm

4000 mm

Esposizioni temporanee

Crea delle rappresentazioni uniche combinando le cornici **Modulate™**. Posizionate in punti di passaggio strategici, offrono ai passanti un'esperienza originale.

Modifica l'altezza per soluzioni ancora più originali



Crea con estrema facilità i tuoi spazi di accoglienza



2900 mm



Altezza: 2400 mm

- 1 x Modulate Straight 424
- 1 x Modulate Straight 820
- 2 x Modulate Straight 420
- 2 x Modulate Straight 810



Grazie all'estensione Modulate™ puoi facilmente aumentare l'altezza delle tue strutture.

MOD-EXT400MM Ø 30 x 400 mm



L'universo del retail e della comunicazione per il punto vendita

Attrarre lo sguardo e l'attenzione dei clienti è l'obiettivo delle vetrine dei punti vendita.

Le soluzioni **Modulate™** sono un'eccellente alternativa per disporre al meglio del tuo spazio. Consentono di rinnovare con estrema facilità i messaggi pubblicitari e di giocare con lo spazio a tua disposizione.



- 2 x Modulate Slope 2
- 2 x Modulate Straight 1820
- 2 x Modulate Curved 820

3500 mm

900 mm

900 mm



3200 mm

Altezza: 2400 mm



2600 mm

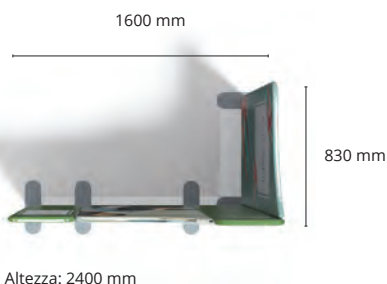
Dividi con facilità i tuoi spazi



Creazione di spazi di lavoro

Creare zone di accoglienza, dividere gli spazi o disporre gli uffici è ormai un gioco da ragazzi, grazie alle cornici **Modulate™**.

Le grandi superfici personalizzabili possono anche essere utilizzate come supporto decorativo e per trasmettere i tuoi messaggi.



- 1 x Modulate Straight 420
- 1 x Modulate Straight 424
- 2 x Modulate Slope 1



Con o senza basi di supporto, a seconda della configurazione desiderata

Gestione e decorazione degli spazi dei punti vendita

La polivalenza e la varietà di dimensioni disponibili delle cornici **Modulate™** le rendono perfette per decorare gli spazi interni.

Una stessa cornice potrà essere riconfigurata in modi diversi per rinnovare la comunicazione dei messaggi all'interno del tuo punto vendita.

La gamma Modulate™

La gamma **Modulate™** comprende 11 cornici in tubolari di alluminio (Ø 30 mm) da utilizzare con grafiche in tessuto stampate fronte-retro.

Queste cornici possono essere utilizzate da sole o combinate tra loro, per creare centinaia di possibili configurazioni. Le diverse strutture sono classificate in funzione della larghezza o della forma. Il colore del modulo corrisponde a quello del sistema di etichettatura numerata presente sulla struttura.

Ogni cornice è fornita con una borsa per il trasporto **Modulate™** con scomparti dedicati per le basi e la stampa.



Modulate Straight 400



Dimensione

Straight 420
Straight
Angolari Dritti

Codice

MOD-S-420
MOD-S-420+MOD-EXT400MM
su richiesta

📏 (h) x (l) x (p) mm

2000 x 418 x 400 mm
2400 x 418 x 400mm

Modulate Straight 800



Dimensione

Straight 810
Straight 820
Straight
Angolari Dritti

Codice

MOD-S-810
MOD-S-820
MOD-S-820+MOD-EXT400MM
MOD-SQ-ANGLE

📏 (h) x (l) x (p) mm

1000 x 818 x 400 mm
2000 x 818 x 400 mm
2400 x 818 x 400 mm
Paio

Modulate Door



Dimensione

Modulate Door 800
Modulate Door
Angolari Dritti

Codice

MOD-S-DOOR-820
MOD-S-DOOR-820+MOD-EXT400MM
MOD-SQ-ANGLE

📏 (h) x (l) x (p) mm

2000 x 800 x 120 mm
2400 x 800 x 120 mm
Paio



Rotazione di 270°





Modulate Straight 1000



Dimensione
Straight 1020
Straight
Angolari Dritti

Codice
MOD-S-1020
MOD-S-1020+MOD-EXT400MM
MOD-SQ-ANGLE

(h) x (l) x (p) mm
2000 x 1000 x 400 mm
2400 x 1000 x 400 mm
Paio



Modulate Straight 1800



Dimensione
Straight 1820
Straight
Angolari Dritti

Codice
MOD-S-1820
MOD-S-1820+MOD-EXT400MM
MOD-SQ-ANGLE

(h) x (l) x (p) mm
2000 x 1818 x 400 mm
2400 x 1818 x 400mm
Paio



Modulate Straight 2000



Dimensione
Straight 1820
Straight
Angolari Dritti

Codice
MOD-S-2020
MOD-S-2020+MOD-EXT400MM
MOD-SQ-ANGLE

(h) x (l) x (p) mm
2000 x 2000 x 400 mm
2400 x 2000 x 400mm
Paio



Modulate Straight 3000



Dimensione
Straight 3020
Straight
Angolari Dritti

Codice
MOD-S-3020
MOD-S-3020+MOD-EXT400MM
MOD-SQ-ANGLE

(h) x (l) x (p) mm
2000 x 3000 x 400 mm
2400 x 3000 x 400 mm
Paio



Modulate Slope 1



Dimensione	Codice
Modulate Slope 1	MOD-SS-824-01

(h) x (l) x (p) mm
2300 x 818 x 400 mm



Modulate Slope 2



Dimensione	Codice
Modulate Slope 2	MOD-SS-824-02

(h) x (l) x (p) mm
2400 x 818 x 400 mm



Modulate Curved 800



Dimensione	Codice
Curved 820	MOD-C-820
Curved	MOD-C-820+MOD-EXT400MM

(h) x (l) x (p) mm
2000 x 948 x 372 mm
2400 x 948 x 372 mm

Accessori Modulate™

Porta più funzionalità alle strutture della gamma Modulate utilizzando schermi, tablet, porta depliant...

Un sistema di accessori progettato per darti la libertà di aggiungere e modificare gli elementi ogni volta che ne hai bisogno.

Fissaggio per faretti	US903
Angolari dritti	MOD-SQ-ANGLE
Kit doppio Spot LED Flood	LED-FLOOD-ARM-BDLK
Kit di fissaggio universale	US901-C



Spot LED Flood
LED-FLOOD-ARM-BDLK



Angolari dritti
opzionali
MOD-SQ-ANGLE



Fissaggio faretti per
tubolari da Ø 30mm
US903



Kit di fissaggio universale
US901-C

ZAMA

ZAMA





Soluzioni Modular e Stand

Le fiere sono una delle vetrine più efficaci per promuovere la tua azienda e i tuoi prodotti in modo diretto. La capacità di fare una buona impressione al primo impatto è fondamentale per attirare l'attenzione dei visitatori. I nostri stand sono riconfigurabili e quindi ideali per le esigenze del mercato del visual communication.



Le nostre soluzioni stand sono modulari ed altamente versatili. Utilizzano una vasta gamma di materiali creando look e soluzioni sempre differenti.

Puoi scegliere tra una vasta gamma di progetti standard o lavorare con il nostro team CAD per creare una soluzione che soddisfi le tue esigenze.

Una volta creati, i nostri kit possono essere assemblati velocemente e facilmente.

I nostri stand sono modulari, versatili e riconfigurabili. Inoltre potrai riutilizzarli tutte le volte che vorrai.

In base allo spazio, alla location e allo scopo potrai riconfigurarli utilizzando gli stessi componenti o aggiungendone di nuovi se necessario.

Anche le grafiche potranno essere adattate per dare un nuovo look al tuo stand di volta in volta.

// Ad ogni esigenza, una soluzione



Linear/Vector



Formulate

// I nostri servizi

Siamo in grado di creare la soluzione che più si adatta alle tue esigenze garantendoti un servizio completo dal briefing iniziale di progettazione alla realizzazione completa del tuo progetto.



Servizio 3D CAD

Il nostro team CAD può realizzare soluzioni standard o su misura per rispondere al meglio alle tue necessità.



Supporto tecnico

Il nostro team ti consiglierà sulla soluzione stand più adatta alle tue esigenze e ti accompagnerà nel completamento del tuo progetto.



Preallestimento

La produzione avviene nei nostri stabilimenti in Europa. Potrai vedere il tuo stand premontato prima della consegna.



Installazione & disinstallazione

Siamo in grado di fornirti supporto nell'allestimento e nella disinstallazione del tuo stand se necessario.

Moduli Vector

Dal fondale autoportante allo stand, i moduli Vector offrono design versatili che si adattano a tutti i tipi di eventi. Questo ti dà la libertà di riconfigurare il tuo stand tutte le volte che vuoi, garantendo un eccellente ritorno sull'investimento.

Una volta terminato l'evento, puoi riporre il tuo stand in piccole scatole o riutilizzare uno o più moduli per allestire il tuo showroom.

Profili in alluminio da 50 mm

- Diversi moduli: pareti, archi, LED, magazzini...
- Profili in sezioni da massimo da 1250 mm
- Sistema di etichettatura per un facile assemblaggio, spediti in un box in cartone contenente le istruzioni per il montaggio
- Connettori e led già presenti sui profili
- Utensili inclusi
- Riconfigurabile e riutilizzabile
- Eccellente ritorno sull'investimento



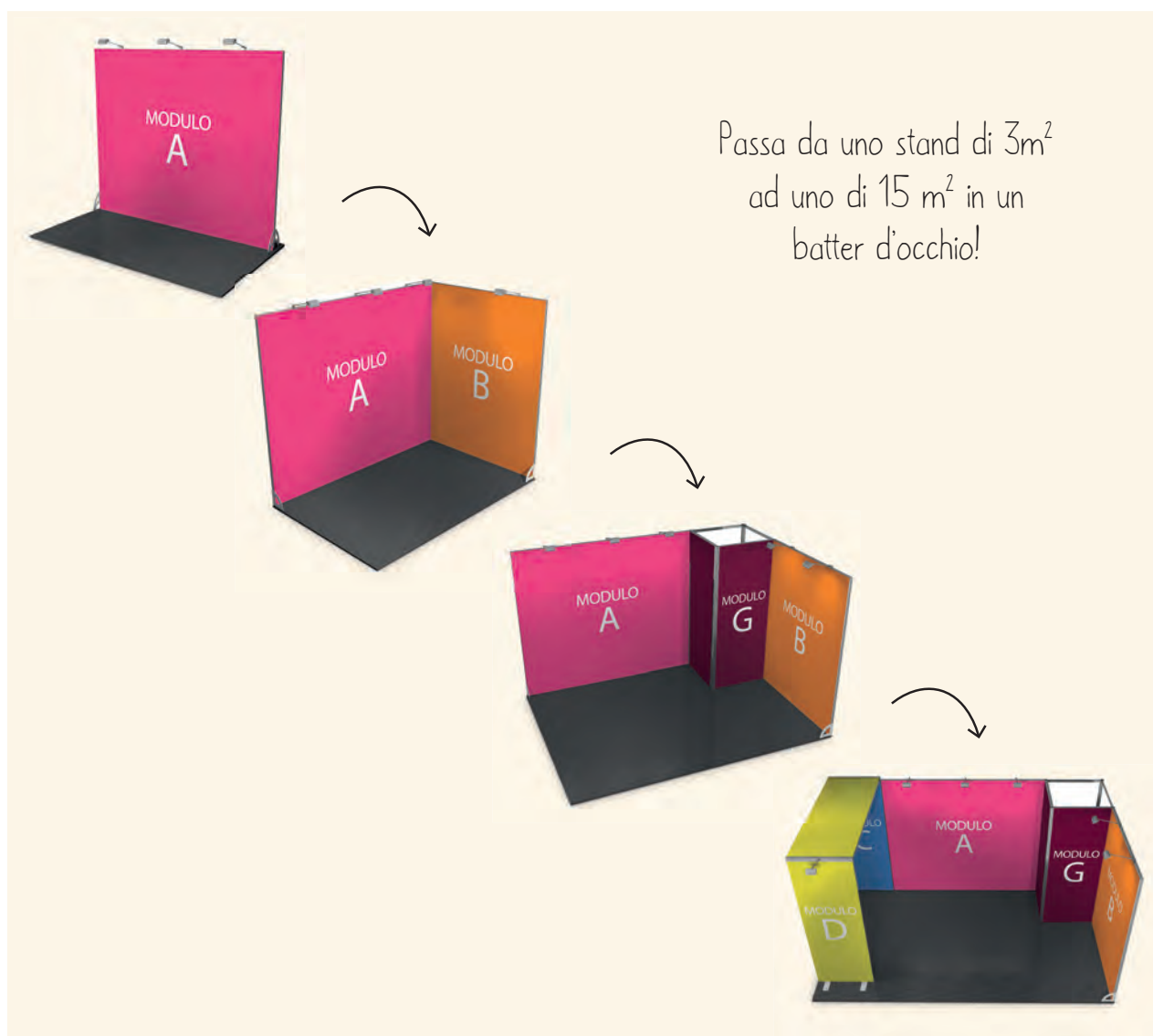
Semplice e veloce da assemblare



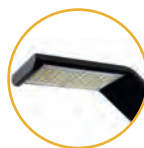
Sistema di etichettatura numerata dei profili



Grafica fissata in canalina con bordino in silicone



Alcune idee stand realizzate con moduli Vector



Possibilità di aggiungere faretto LED Exhibition



Piedino a 90°



Serratura con chiavi per la porta del magazzino

Stand 9 m²

Stand modulare per configurazioni da 9 a 15 m²



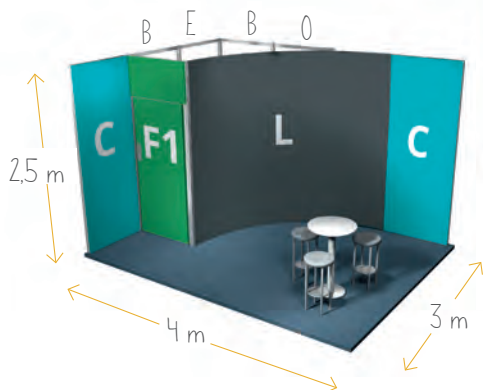
Stand 12 m²

Possibilità di utilizzare faretto LED

Ampio magazzino per lo stoccaggio

Forme curve per il tuo stand

Il modulo L è ideale per realizzare forme curve



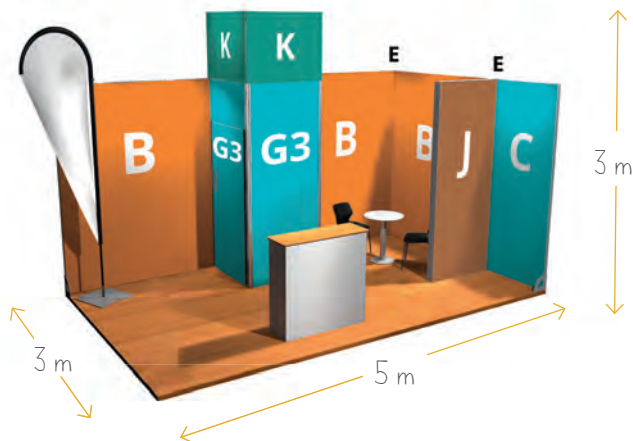
Stand 15 m²



Grafica fissata in canalina con bordino in silicone



Semplice e veloce da assemblare



Magazzino

Ottieni più visibilità con questo ampio magazzino personalizzabile su 4 lati

Modulo LED

L'utilizzo del modulo LED è un'ottima soluzione per aggiungere luce al tuo stand e farti notare

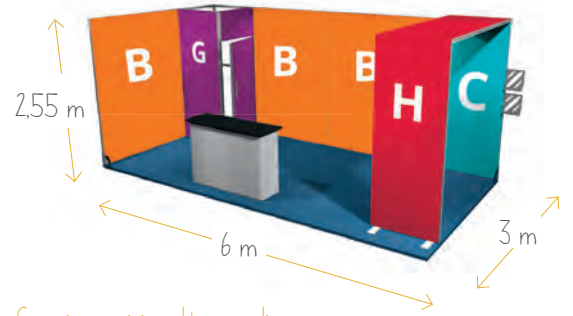


I profili Vector possono anche essere usati per realizzare reception

Stand 18 m²

Magazzino

Magazzino di 1 m²
con chiusura di sicurezza



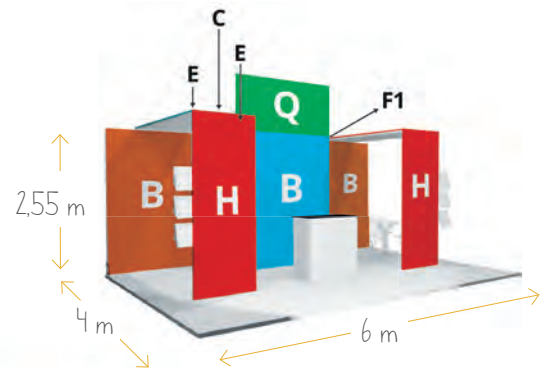
Crea immagini molto grandi
aggiungendo moduli diversi

Arco con grafica
continuativa

Arco completamente graficato.
Aggiungi più luce al tuo stand
con faretti LED ad incasso
all'interno dell'arco.

Stand 24 m²

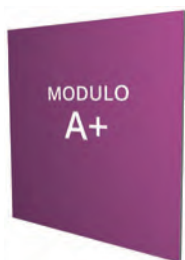
Ampie pareti



Otteni visibilità ed
originalità con le
soluzioni ibride

Moduli Vector Pareti

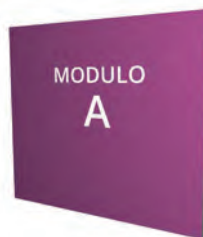
- Profili in alluminio da 50 mm
- Canalina per l'inserimento della grafica
- Adatti per grafica bifacciale in tessuto antipiega o blackout



Modulo A+



Dimensione	Codice	📏 (h) x (l) mm
2500 mm 3000 mm	MODULE-VFF-A+-IT MODULE-VFF-3H-A+-IT	2500 x 3950 mm 3000 x 3950 mm



Modulo A



Dimensione	Codice	📏 (h) x (l) mm
2500 mm 3000 mm	MODULE-VFF-A-IT MODULE-VFF-3H-A-IT	2500 x 2950 mm 3000 x 2950 mm



Modulo B



Dimensione	Codice	📏 (h) x (l) mm
2500 mm 3000 mm	MODULE-VFF-B-IT MODULE-VFF-3H-B-IT	2500 x 1950 mm 3000 x 1950 mm



Modulo C



Dimensione	Codice	📏 (h) x (l) mm
2500 mm 3000 mm	MODULE-VFF-C-IT MODULE-VFF-C-IT	2500 x 950 mm 3000 x 950 mm



Modulo M



Dimensione	Codice	📏 (h) x (l) mm
2500 mm 3000 mm	MODULE-VFF-M-IT MODULE-VFF-3H-M-IT	2500 x 2850 mm 3000 x 2850 mm



Modulo N



Dimensione	Codice	📏 (h) x (l) mm
2500 mm 3000 mm	MODULE-VFF-N-IT MODULE-VFF-3H-N-IT	2500 x 1850 mm 3000 x 1850 mm



Modulo O



Dimensione	Codice	📏 (h) x (l) mm
2500 mm 3000 mm	MODULE-VFF-O-IT MODULE-VFF-3H-O-IT	2500 x 450 mm 3000 x 450 mm



Modulo L



Dimensione	Codice	📏 (h) x (l) mm
2500 mm 3000 mm	MODULE-VFF-L MODULE-VFF-3H-L-IT	2500 x 3075 mm 3000 x 3075 mm

Moduli Vector Pareti led

- Profili in alluminio da 75 mm, 100 mm e 125 mm
- Canalina per l'inserimento della grafica
- Led già montati sui lati lunghi della struttura
- Adatti per grafica bifacciale in tessuto backlite



Modulo I



Realizzato con profili in alluminio da 125 mm di spessore

Dimensione	Codice	(h) x (l) mm
2500 mm	MODULE-VFF-I-IT	2500 x 950 mm
3000 mm	MODULE-VFF-3H-I-IT	3000 x 950 mm



Modulo J



Realizzato con profili in alluminio da 75 mm di spessore

Dimensione	Codice	(h) x (l) mm
2500 mm	MODULE-VFF-J-IT	2500 x 950 mm
3000 mm	MODULE-VFF-3H-J-IT	3000 x 950 mm



Modulo P



Realizzato con profili in alluminio da 100 mm di spessore

Dimensione	Codice	(h) x (l) mm
2500 mm	MODULE-VFF-P-IT	2500 x 1850 mm
3000 mm	MODULE-VFF-3H-P-IT	3000 x 1850 mm



Porta schermo



Descrizione	Codice
Porta schermo	LN124



Borsa Linear



Prodotto	Codice
Borsa Linear	AB-LINEAR

(h) x (l) x (p) mm
1370 x 290 x 290 mm
(dimensione esterna)



Borsa Modular



Prodotto	Codice	(h) x (l) x (p) mm
Borsa Modular	AB-MODULAR-01	1400 x 340 x 290 mm (dimensione esterna)

Moduli Vector Angolo

- Profili in alluminio da 50 mm
- Adatti per collegare due fondali ad angolo retto
- Fornisce alta riconfigurabilità allo stand
- Connettori per la riconfigurabilità inclusi



Modulo E



Dimensione	Codice	(h) x (l) mm
2500 mm	MODULE-VFF-E-IT	2500 x 50 mm
3000 mm	MODULE-VFF-3H-E-IT	3000 x 50 mm

Basi



Base piatta
(venduto singolarmente)
LN155

(h) x (l) x (p) mm
7 x 100 x 450 mm



Base a mezza luna
(venduta a coppia)
SLF2P

Consigliato con
accessori: ripiano,
porta monitor e porta
depliant.

(h) x (l) x (p) mm
390 x 357 x 5 mm



Piedino laterale SL1
(venduto a coppia)

(h) x (l) x (p) mm
75 x 350 x 3 mm



Piedino a 90° SLF1P
(venduto a coppia)

(h) x (l) x (p) mm
220 x 220 x 5 mm



Mezza base piatta
LN155-01U
(venduto
singolarmente)

(h) x (l) x (p) mm
4 x 234 x 250 mm



Base a papillon disponibile
in tre colori: ● ● ●

Codice	(h) x (l) x (p) mm
FX295	7 x 180 x 550 mm
FX295-B	7 x 180 x 550 mm
FX295-W	7 x 180 x 550 mm

Moduli Vector Arco

- Profili in alluminio da 50 mm
- Canalina per l'inserimento della grafica
- Adatti per grafica bifacciale in tessuto antipiega o blackout



Modulo D1



Dimensione	Codice	📏 (h) x (l) x (p) mm
2500 mm	MODULE-VFF-D1-IT	2500 x 950 x 2600 mm
3000 mm	MODULE-VFF-3H-D1-IT	3050 x 950 x 2600 mm



Modulo H



Dimensione	Codice	📏 (h) x (l) x (p) mm
2500 mm	MODULE-VFF-H-IT	2550 x 950 x 2600 mm
3000 mm	MODULE-VFF-3H-H-IT	3050 x 950 x 2600 mm

Moduli Vector Estensioni

- Profili in alluminio da 50 mm e 100 mm
- Canalina per l'inserimento della grafica
- Adatti per grafica bifacciale in tessuto antipiega o blackout



Modulo K



Dimensione	Codice	📏 (h) x (l) x (p) mm
1000 mm	MODULE-VFF-K-IT	1000 x 1050 x 1050 mm



Modulo Q



Dimensione	Codice	📏 (h) x (l) mm
1000 mm	MODULE-VFF-Q-IT	1000 x 1850 mm

Moduli Vector Magazzino

- Profili in alluminio da 50 mm
- Canalina per l'inserimento della grafica
- Adatti per grafica bifacciale in tessuto antipiega o blackout



Modulo G



Dimensione	Codice	📏 (h) x (l) x (p) mm
2500 mm	MODULE-VFF-G-IT	2500 x 1050 x 1050 mm
3000 mm	MODULE-VFF-3H-G-IT	3000 x 1050 x 1050 mm



Modulo F1



Dimensione	Codice	📏 (h) x (l) x (p) mm
2500 mm	MODULE-VFF-F1-IT	2500 x 1050 x 50 mm
3000 mm	MODULE-VFF-3H-F1-IT	3000 x 1050 x 50 mm



Modulo G3



Dimensione	Codice	📏 (h) x (l) x (p) mm
2500 mm	MODULE-VFF-G3-IT	2500 x 1050 x 1050 mm
3000 mm	MODULE-VFF-3H-G3-IT	3000 x 1050 x 1050 mm

Componenti Formulate per Stand Vector



Rettangolo piccolo per Vector



Codice

FMLT-WL15-V
FMLT-WL15-V3-IT

(h) x (l) x (p) mm

2700 x 450 x 232 mm
3200 x 450 x 232 mm



Accent Vector 14 Rettangolo



Codice

FMLT-WL14-V
FMLT-WL14-V3-IT

(h) x (l) x (p) mm

2700 x 1200 x 233,50 mm
3200 x 1200 x 233,50 mm



Accent Vector 17 Trapezio



Codice

FMLT-WL17-V
FMLT-WL17-V3-IT

(h) x (l) x (p) mm

2700 x 1700 x 206,50 mm
3200 x 1700 x 206,50 mm



Colonna Formulate



Codice

FMLT-COL25
FMLT-COL30
FMLT-COL35

(h) x (l) x (p) mm

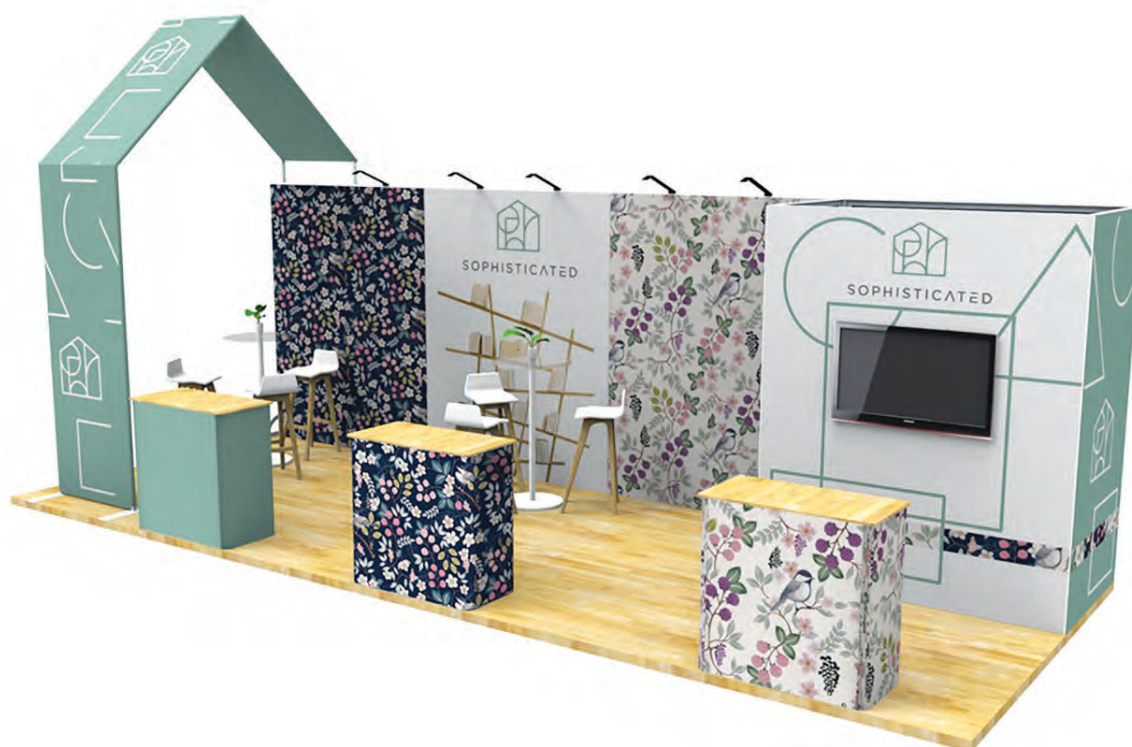
2500 x 1000 x 1000 mm
3000 x 1000 x 1000 mm
3500 x 1000 x 1000 mm

Stand su misura

La gamma Vector offre una soluzione versatile e si adatta in base allo spazio disponibile per ogni evento.

La riconfigurabilità permette, inoltre, di rendere lo stand dinamico e sempre nuovo.

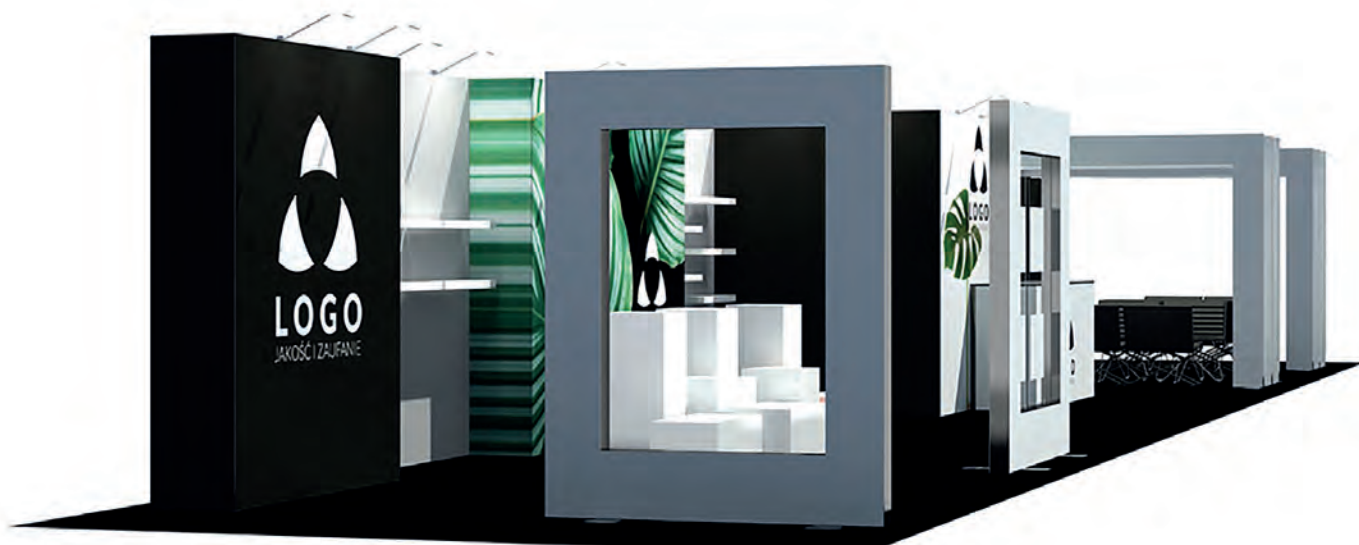
Stand Vector su misura 24 m²



Stand Vector su misura 40 m²



Stand Vector su misura 80m²



Gamma Formulate

La nostra linea Formulate permette la creazione di forme curve originali.

Queste strutture sono realizzate con tubolari in alluminio e si possono personalizzare con grafiche in tessuto elasticizzato. L'assemblaggio è facilitato da un sistema di etichettatura numerata e connettori a scatto. Queste soluzioni sono utilizzate in una vasta gamma di stand POS, ma anche come appendimenti per render più visibili messaggi e brand agli eventi. La gamma Formulate permette inoltre di realizzare soluzioni su misura dalle forme originali ed ergonomiche.

- Tubolari in alluminio da Ø30 o Ø50 mm
- Connettori a scatto
- Possibilità di grafica mono o bifacciale
- La grafica si calza sulla struttura e si chiude con una pratica zip
- Accessori disponibili su richiesta
- Configurazioni standard o su misura
- Prodotto su ordinazione



Sistema di etichettatura numerata



Grafica in tessuto elasticizzato con chiusura a zip

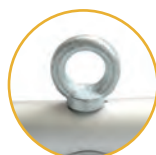


Struttura con tubolari di alluminio

Appendimento Circolare



Dimensione	Codice	📏 (h) x (dia) mm
1.5m Ø	FORM-RNG-80-01	800 X 1500 mm
3m Ø	FMHS-RIN-02	610 x 3048 mm
3m Ø	FORM-RNG-100-01	1000 X 3000 mm
4.6m Ø	FORM-RNG-150-01	1500 X 4500 mm
Dimensioni personalizzate		Contattaci



Occhielli in acciaio



Personalizzabile con grafica mono o bifacciale



Disponibili dimensioni personalizzate

Appendimento Quadrato



Dimensione

1.5m

3m

4.5m

4.9m

6.1m

Dimensioni personalizzate

Codice

FORM-SQU-80

FORM-SQU-100

FORM-SQU-150

FMHS-SQU-03

FMHS-SQU-04

(h) x (l) x (p) mm

800 x 1500 x 1500 mm

1000 x 3000 x 3000 mm

1500 x 4500 x 4500 mm

1219 x 4877 x 4877 mm

1219 x 6096 x 6096 mm

Contattaci



Possibilità di stampa monofacciale con celino sotto



Appendimento Rettangolare



Dimensione

Appendimento Rettangolare

Dimensioni personalizzate

Codice

FMHS-REC-01

(h) x (l) x (p) mm

1219 x 3658 x 2438 mm

Contattaci

La grafica può essere bifacciale



Possibilità di stampa monofacciale con celino sotto



Formulate Arch



Prodotto

Formulate Arch

Codice

FORM-ARCH-01

(h) x (l) x (p) mm

3000 x 4000 x 900 mm

Fascia frontale personalizzabile con la tua comunicazione



Utilizza il tuo arco in maniera originale!



Gamma Linear

La gamma Linear è progettata per realizzare fondali, corner e punti vendita. Si consiglia l'utilizzo di un supporto di stampa quale PVC o forex. Questa gamma è perfetta per applicazioni su pareti, supporti e arredi per ufficio. I profili in alluminio creano soluzioni solide e durevoli, permanenti o temporanee.

- Profili in alluminio con connettori
- Supporto di stampa consigliato PVC (550 micron) o forex (5mm)
- Completi di un rotolo di nastro in acciaio (nastro magnetico su richiesta EM301)
- Prodotto su ordinazione



Fissaggio delle grafiche con nastro magnetico

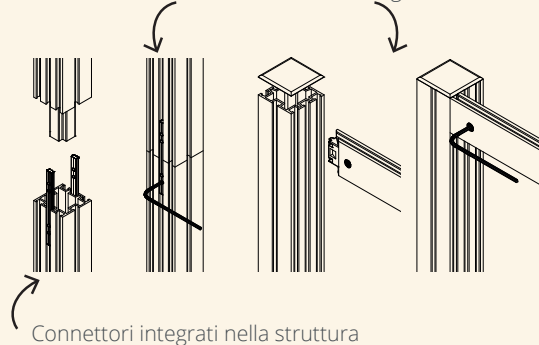


Profili da Ø50 mm



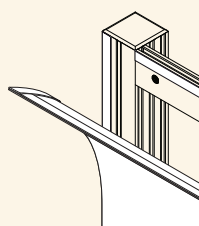
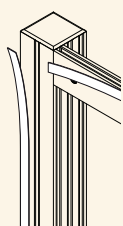
Montaggio Linear

Assemblaggio del palo e di una traversa chiudendo con chiave a brugola

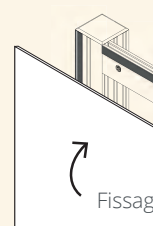
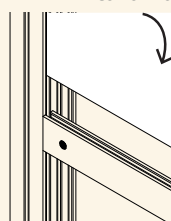


Connettori integrati nella struttura

Supporti da utilizzare



Pannello rigido da far scorrere in canalina



Fissaggio tramite velcro

Per la grafica in PVC utilizzare un supporto 550 micron. Applicare il nastro magnetico incluso nella versione standard (EM301) alla struttura e sul retro della stampa. Infine, posizionare il media sulla struttura.

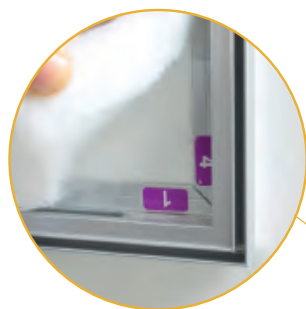
Il rivestimento con stampa su Forex (5 mm) ti permette di incassare direttamente il pannello nella canalina. Nel caso si voglia ricoprire completamente la struttura, si applica il velcro maschio alla struttura ed il velcro femmina sul retro del pannello (conformazione con velcro su richiesta).

Soluzioni Fonoassorbenti

Le nostre soluzioni fonoassorbenti sono il modo più intelligente di decorare il tuo ambiente riducendone contemporaneamente anche il rumore ed il riverbero.

La fonoassorbenza è disponibile ed integrata nelle nostre linee di prodotto Formulate, Modulate e Vector, che consentono diversi tipi di applicazioni: a muro, a soffitto o come soluzioni autoportanti. Queste soluzioni sono ideali per essere utilizzate in home theaters, ristoranti, uffici, sale convegni e teatri.

Il sistema prevede la struttura in alluminio, il coibente acustico fissato all'interno e la stampa a rivestimento completo dell'intera soluzione.



Coibente acustico all'interno della struttura Vector e stampa a copertura della struttura.



U-Phonik foam

- Classificazione antincendio M1
- Schiuma certificata Oeko-Tex® Standard 100
- 100% riciclato e 100% riciclabile
- Classe emissioni Cov: A+
- Coefficiente di assorbimento acustico (aW): 0,55 - NR EN ISO 11654
- Classe di assorbimento acustico: D





Coibente acustico all'interno della struttura Modulate o Formulate e stampa a copertura della struttura.



1. Cornice da parete (30mm) con stampa

2. Appendimento 50 mm con stampa

3. Monolith 600 mm con stampa*

* bifacciale

1. Cornice da parete (30 mm) con stampa

2. Appendimento 50 mm con stampa

3. Monolith 1000 mm con stampa*

* bifacciale



Accessori

Per completare le tue soluzioni espositive, scopri l'ampia gamma di accessori disponibili.

Le nostra linea di borse e custodie si adatta a tutte le esigenze di trasporto e stoccaggio.

Le tue strutture viaggeranno sempre in sicurezza!

La nostra gamma di faretti include luci al neon e a LED per dare risalto agli elementi che vuoi evidenziare.



Zed Up Lite




- Realizzato in alluminio anodizzato con tasche porta depliant in acrilico a doppia facciata completamente pieghevole
- Completo di custodia per il trasporto

Formato

A4 (6 tasche)

Codice

AS315-002

 (h) x (l) x (p) mm

1460 x 256 x 370 mm



Custodia inclusa



Porta depliant
bifacciale!



Borsa Linear



- Borsa ampia, in nylon e MDF, resistente e con ruote
- Adatta per strutture vector e linear
- Completa di maniglia per un facile trasporto

Prodotto	Codice	📏 (h) x (l) x (p) mm
Borsa Linear	AB-LINEAR	1370 x 290 x 290 mm (dimensione esterna)



Borsa Modular



- Borsa ampia imbottita, resistente e con ruote
- Adatta per strutture vector, formulate e linear
- Completa di maniglia per un facile trasporto

Prodotto	Codice	📏 (h) x (l) x (p) mm
Borsa Modular	AB-MODULAR-01	1400 x 340 x 290 mm (dimensione esterna)



Custodia Zenith



- Una resistente e robusta custodia con ruote e serratura progettata per il trasporto sicuro di cornici e grafiche
- Realizzata in polietilene stampato resistente (MDPE) e completa di ruote e maniglia per un facile trasporto
- Può contenere una struttura pop-up curvo o dritto 3 x 5 con grafiche e barre magnetiche
- Divisorio interno rimovibile per proteggere la grafica
- Possibilità di lucchetti ulteriori di chiusura per una maggior sicurezza (non in dotazione)
- Può contenere fino a 2 faretti alogeni (PS950 e 1000)
- Top pieghevole in color betulla su richiesta

Prodotto	Codice	📏 (h) x (l) x (p) mm
Custodia Zenith	AC600	956 x 600 x 400 mm (dimensione esterna)
Estensione (fino a 2 max)	ZNTH-EXT	100 x 600 x 400 mm
Top betulla	CO401-C	15 x 640 x 420 mm

Una custodia espandibile e disponibile in 3 altezze



Coperchio in gomma-piuma per ospitare fino a 2 faretti



Estensioni su richiesta (fino a 2 max)



Top disponibile su richiesta



Divisorio interno rimovibile

illuminazione a LED

I faretti a LED sono a basso consumo energetico e durano più a lungo, riducendo così il carico di potenza elettrica necessaria in mostre, fiere ed eventi.

- Design realizzato appositamente per essere utilizzati in fiere ed eventi
- Maggiore efficienza significa minor consumo energetico e maggiore emissione di luce
- Sicurezza ed approvazione CE

Scopri l'intera linea di faretti a LED adatta per illuminare grandi spazi espositivi.

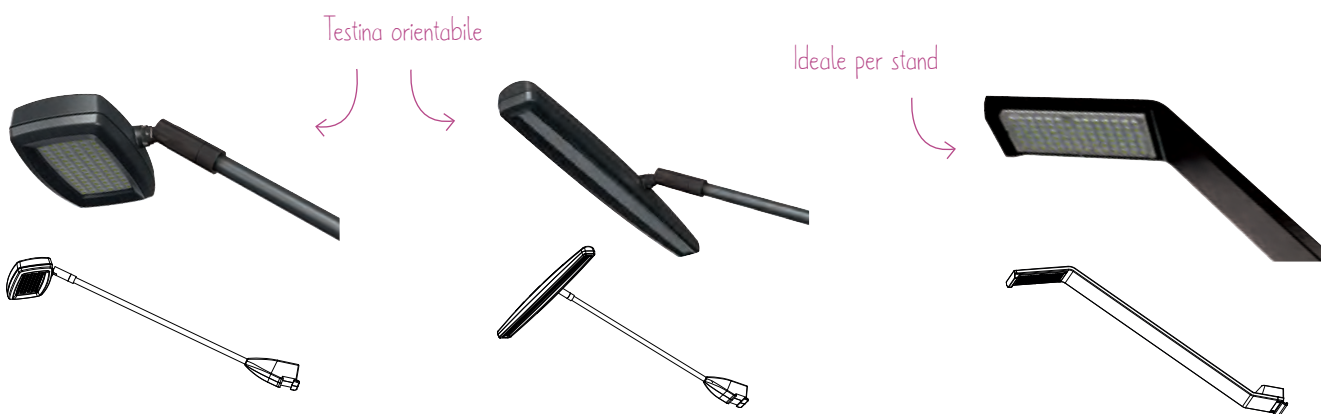
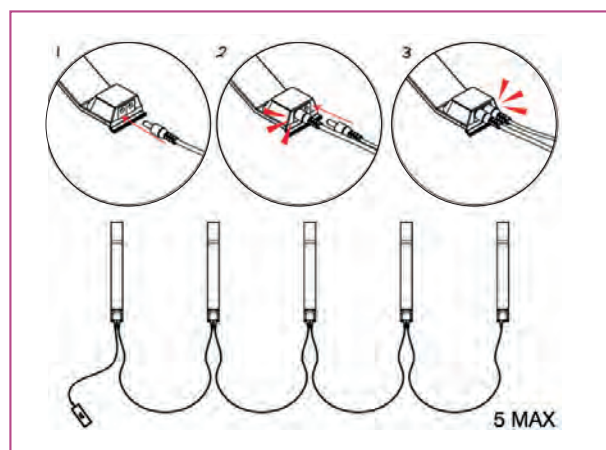
- Faretto a LED in color nero da 12W (equivalente a 90 W alogeno)
- 1400 lm - Kelvin : 5631 K
- Venduto come kit singolo (faretto e cavo di alimentazione) e kit doppio (due faretti, un cavo di alimentazione, un trasformatore e un cavo di collegamento)
- Spina convertibile da UK a EU

Watt o Lumen?

Tradizionalmente abbiamo sempre misurato la luce in watt, ma questa unità di misura indica la potenza non l'emissione della luce.

Adesso, con l'avvento della nuova e più efficiente tecnologia a LED, i lumen (lm) sono l'unità di misura più adatta. Un lumen equivale alla luce emessa da una candela di cera. Per esempio, una tradizionale lampadina da 40 watt ha una luminosità di circa 450lm.

Fino a 5 faretti uniti



Spot LED Flood



Versione	Codice
Kit doppio	LED-FLOOD-ARM-BDLK
Trasformatore	LED-ARM-TRANS

Spot LED Strip



Versione	Codice
Kit doppio	LED-STRIP-ARM-BDLK
Trasformatore	LED-ARM-TRANS

Spot LED Exhibition



Versione	Codice
Kit doppio	LED-EXHIB-ARM-BDLK
Trasformatore	LED-ARM-TRANS

Non compatibile con il fissaggio US901-C

Powerspot 950-1000 LED



- Faretto LED in color nero da 12W (equivalente a 90W alogeno)
- 1400 lm - Kelvin : 5631K
- Braccio dritto con testina regolabile a 270°
- Consigliato per strutture pop up
- Kit di fissaggio su strutture Quick incluso
- Il kit singolo include: un faretto, un trasformatore, un cavo di alimentazione e gli adattatori
- Il kit doppio include: due faretto, un trasformatore, un cavo di alimentazione, un cavo di collegamento e gli adattatori
- Spina convertibile da UK a EU



Adatto per fondali

Prodotto	Codice
Kit singolo	PS950-1000-LED-B
Kit doppio	PS950-1000-LED-BDLK

Fissaggio faretto

Fissaggio faretto per Hop Up



Prodotto	Codice
Fissaggio faretto per Hop Up	HUILF



Fissaggio faretto



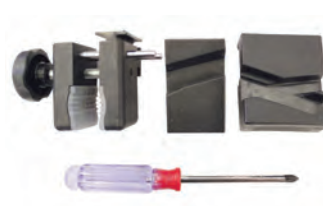
Fissaggio di un pannello

Fissaggio faretto per tubolari da 30mm Ø



Fissaggio trasparente che si adatta a strutture in tubolari da 30mm Ø, come Formulate / Modulate, per il fissaggio di faretto o di un pannello.

Prodotto	Codice
Fissaggio faretto per tubolari da Ø 30mm	US903



Kit di fissaggio universale



- Comprende: vite di fissaggio, placca per pop up, cacciavite
- Consente il fissaggio dei faretto sulle strutture banner, pop up, Arena e Formulate

Prodotto	Codice
Kit di fissaggio universale	US901-C

Utilizzo consigliato di faretti e fissaggi

Fissaggio integrato o fornito con il faretto			
	Kit di fissaggio universale US901-C	Fissaggio faretti per Hop-up HUILF	Fissaggio faretti per tubolari da Ø 30mm US903

compatibile con :

	Spot LED Flood LED-FLOOD	> Embrace > Vector	> Quick Impact > Formulate	> Hop Up	> Formulate > Modulate
	Spot LED Strip LED-STRIP	> Embrace > Vector	> Quick Impact > Formulate	> Hop Up	> Formulate > Modulate
	Spot LED Exhibition LED-EXHIB	> Vector			> Formulate > Modulate
	Powerspot 950-100 LED PS950-1000-LED	> Quick Impact > Embrace > Hop Up	> Formulate	> Hop Up	> Formulate > Modulate

Conversione spina da versione UK a EU

① Svita



② Solleva il coperchio



③ Estrai la spina



Note

Note

Indice prodotti

A

A-sign Board	39
Appendimento circolare	107
Appendimento quadrato	108
Appendimento rettangolare	108
Accent Vector 17 con Trapezio	104
Accent Vector 14 Rettangolo	104

B

Banchetto Basic Curvo	69
Banchetto Embrace+ LED	62
Banchetto Modulate	67
Banchetti su misura	63
Banchetto InstaLed	60/65
Banchetto Reception Luminar	60/64
Banchetto Pop Up	68
Banchetto Hop-up	67
Banchetto Vector Dritto	63
Banchetto Vector Curvo	63
Bandiera su misura	32
Basics Leader	39
Beijing Lite	20
Blizzard	37
Bora Tent	44
Borsa Linear	115
Borsa Modular	115
Basi per Formulate Lite	27
Basi per Zoom+	30
Breeze	10

C

Colonna Bora	44
Colonna Formulate	104
Cornice Trappa	54
Cornice Vector 30mm Led	53
Cornice Vector 50mm	13
Cornice Vector 100mm LED	13
Cornice Vector 125mm LED	13
Cornice Vector Quick Fix	56
Cornice Vector Slim Rotonda	57
Counta	69
Custodia Zenith	115

D

Delta Lite	5
Dragonfly 2	3

E

Economy Café	40
Element	8
Embrace +	73

F

Formulate Meeting Pod	78
Formulate a S	77
Formulate Arch	109
Formulate Dritto	76
Formulate Lite	25-27
Formulate Monolith	18
Formulate Monolith Eco	19
Formulate Monolith LED	18/51
Formulate Orizzontale Curvo	76
Formulate Shadow	38
Formulate Snake	19
Formulate Wave	19

G

Gala	58/68
Giant Mosquito	6

H

Hop-up Impact Curvo	74
Hop-up Impact Dritto	74

I

Illumigo 2x2	16/50
Illumigo	15/48
Illumigo Counter	48/64
Illumigo Retail	15/49
Illumigo One	16/49

K

Kit fissaggio universale	117
--------------------------------	-----

L

Liberty	7
Liberty Mini	10
Lightning	20

M

Mantis	7
Mistral	31
Modulate	80
Moduli Vector	97/103
Monsoon	41
Monsoon da muro	41
Mosquito	6

N

New Barracuda	4
---------------------	---

O

Orient +	5
----------------	---

P

Pareti 3x3 con cerniera Zoom Tent	43
Pegasus	78
Pegasus 3m	78
Powerspot 950 - 1000 LED	117
Profilo Seamless	51

Q

Quick Impact	75
--------------------	----

R

Rettangolo piccolo Vector	104
---------------------------------	-----

S

Sentry	55
Shimmer	31
Soluzioni Fonoassorbenti	111
Spot LED Flood	116
Spot LED Strip	116
Spot LED Exhibition	116
Stand su misura	105
Steel Tent	43
Stowaway	39
Strata	54
Street Flag	34
Symbol	38/55
Smart Zoom Kit	32

T

Tavolo Cylinder	59/65
Tavolo Ovale Formulate	58/66
Tavolo Rotondo Formulate	59/66
Thunder 2	3/37
Totem Vector Media	17
Twista Lite	47

U

U-Motion	14/50
----------------	-------

V

Vector LED	52
------------------	----

W

Wasp	8
Wedge	21
Whirlwind	38
Wind Dancer	31

Z

Zed-Up Lite	114
Zoom+ Arch	33
Zoom+ Crest	29
Zoom+ Edge	28
Zoom+ Feather	29
Zoom+ Flaggie	32
Zoom+ Quill	28
Zoom Tent	42



DISPLAY

soluzioni per la comunicazione visiva

